

ZMIANA STUDIUM UWARUNKOWAŃ I KIERUNKÓW ZAGOSPODAROWANIA PRZESTRZENNEGO MIASTA JASŁA W OPARCIU O UCHWAŁĘ NR LIII /490/2013 RADY MIEJSKIEJ JASŁA Z DNIA 25 LISTOPADA 2013 ROKU

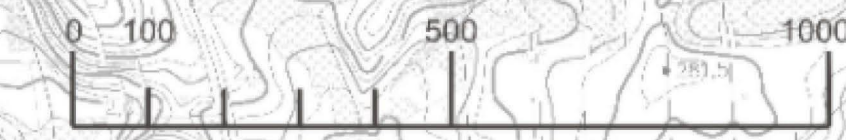
Załącznik nr 2 do Uchwały Nr VIII/63/2015 Rady Miejskiej Jasła z dnia 20 kwietnia 2015 r.



ZMIANA STUDIUM UWARUNKOWAŃ I KIERUNKÓW ZAGOSPODAROWANIA PRZESTRZENNEGO MIASTA JASŁA

UWARUNKOWANIA I KIERUNKI ZAGOSPODAROWANIA PRZESTRZENNEGO

SKALA 1: 10 000



Załącznik nr 2 do uchwały Nr Rady Miejskiej Jasła z dnia

LEGENDA

[Symbol]	GRANICA ZMIANY STUDIUM W GRANICACH ADMINISTRACYJNYCH MIASTA
[Symbol]	NOWE TERENY INWESTYCYJNE W STOSUNKU DO ZMIENIANEGO STUDIUM
[Symbol]	MS TERENY ZABUDOWY ŚRODMIEJSKIEJ
[Symbol]	MW TERENY O DOMINUJĄCEJ FUNKCJI MIESZKANOWEJ WIELORODZINNEJ
[Symbol]	MN TERENY O DOMINUJĄCEJ FUNKCJI MIESZKANOWEJ JEDNORODZINNEJ
[Symbol]	MN/RM TERENY O DOMINUJĄCEJ FUNKCJI MIESZKANOWEJ JEDNORODZINNEJ ORAZ ZABUDOWE
[Symbol]	UP TERENY USŁUG PUBLICZNYCH
[Symbol]	U TERENY USŁUG
[Symbol]	US TERENY USŁUG SPORTU I REKREACJI
[Symbol]	UT TERENY USŁUG TURYSTYKI
[Symbol]	P TERENY PRZEMYSŁOWO - PRODUKCYJNE
[Symbol]	R TERENY ROLNE
[Symbol]	LS TERENY LASÓW I ZALESIEŃ
[Symbol]	ZP TERENY ZIELENI URZĄDZONEJ
[Symbol]	Z TERENY ZIELENI NATURALNEJ
[Symbol]	Z/M TERENY ZIELENI NATURALNEJ Z ISTNIEJĄCĄ ZABUDOWĄ
[Symbol]	ZD TERENY OGRODKÓW DZIAŁKOWYCH
[Symbol]	ZC TERENY CMENTARZY
[Symbol]	RL TERENY DOLIN RZECZYNYCH
[Symbol]	ZP/KS TERENY ZIELENI URZĄDZONEJ Z PARKINGAMI
[Symbol]	OZ TERENY ISTNIEJĄCEGO SKŁADNIEGA OPADÓW RAFINERYJNYCH I KOMUNALNYCH/REKULTYWACJA W KIERUNKU ZIELENI
[Symbol]	I TERENY INFRASTRUKTURY TECHNICZNEJ
[Symbol]	KS TERENY PARKINGÓW
[Symbol]	KS/U TERENY PARKINGÓW I USŁUG
[Symbol]	KK TERENY KOLEJOWE - TERENY ZAMKNIĘTE
[Symbol]	WODY POWIERZCHNIOWE
[Symbol]	PROJEKTOWANA DROGA GŁÓWNA RUCHU PRZYSZPESZONEGO - "GP" W GRANICACH MIASTA/PROJEKTOWANA DROGA GŁÓWNA RUCHU PRZYSZPESZONEGO - "GP" W GRANICACH GMINY
[Symbol]	DROGI GŁÓWNE - "G"
[Symbol]	DROGI ZBIORCZE - "Z"
[Symbol]	DROGI LOKALNE - "L"
[Symbol]	PROJEKTOWANE ODCINKI DRÓG I WARIANTY DLA PROJEKTOWANYCH DRÓG
[Symbol]	TEREN ORIENTACYJNEJ LOKALIZACJI WĘZŁA KOMUNIKACYJNEGO
[Symbol]	TEREN WYMAGAJĄCY ROZWIĄZAŃ OBSŁUGI KOMUNIKACYJNEJ POPRZECZ DROGI SERWISOWE
[Symbol]	DWORZEC AUTOBUSOWY PKS
[Symbol]	ISTNIEJĄCE WĄLY PRZECIWPŁYWKOWE
[Symbol]	PROJEKTOWANE WĄLY PRZECIWPŁYWKOWE
[Symbol]	OBZASY BEZPOŚREDNIEGO ZAGRODZENIA POWODZIĄ
[Symbol]	TERENY ZAGRODZENIA ZAŁANEM W PRZYPADKU AWARII OBWÓLOWAN
[Symbol]	TERENY OSŁANIANIA SIĘ MAS ZIEMNYCH
[Symbol]	TERENY PO WYSTYPIENIU OPADÓW PRZEMYSŁOWYCH
[Symbol]	STREFA OCHRONNA OD CMENTARZA
[Symbol]	PRZESTRZEN PUBLICZNA - PLACE
[Symbol]	OBIEKTY HANDLOWE O POWIERZCHNI SPRZEDAŻY POW. 2000m ²
[Symbol]	REJON WYSTĘPIENIA UDOKUMENTOWANEGO ZŁOŻA KRZYŻYWA NATURALNEGO
[Symbol]	OBZASY UDOKUMENTOWANYCH ZŁOŻ ZWIĘZŁYCH Z PŁASKIM "FAUSTYNA", "DOMINIKA", "FLORENTYNA"
[Symbol]	OBZASY I TERENY GÓRNICZEJ ROPY NAFTOWEJ I GAZU ZIEMNEGO "ROZTOK"
[Symbol]	TERENY WYKLUCZONE Z ZABUDOWY - REZERWA POD REALIZACJĘ INFRASTRUKTURY, W TYM INFRASTRUKTURY DROGOWEJ
[Symbol]	OBZASY WSKAZANE DO SPORZĄDZENIA MPZP

OZNACZENIA

[Symbol]	P TERENY PRZEMYSŁOWO - PRODUKCYJNE	
[Symbol]	UZ - L TERENY USŁUG PUBLICZNYCH - USŁUGI DOBROBY ZDROWIA - ŁĄDOWSKO DLA MIEJSCOWOŚCI SANITARNYCH	
[Symbol]	[Symbol]	DROGI ZBIORCZE - "Z"
[Symbol]	Z TERENY ZIELENI NATURALNEJ	
[Symbol]	[Symbol]	OBZASY TERENÓW ZMIANA

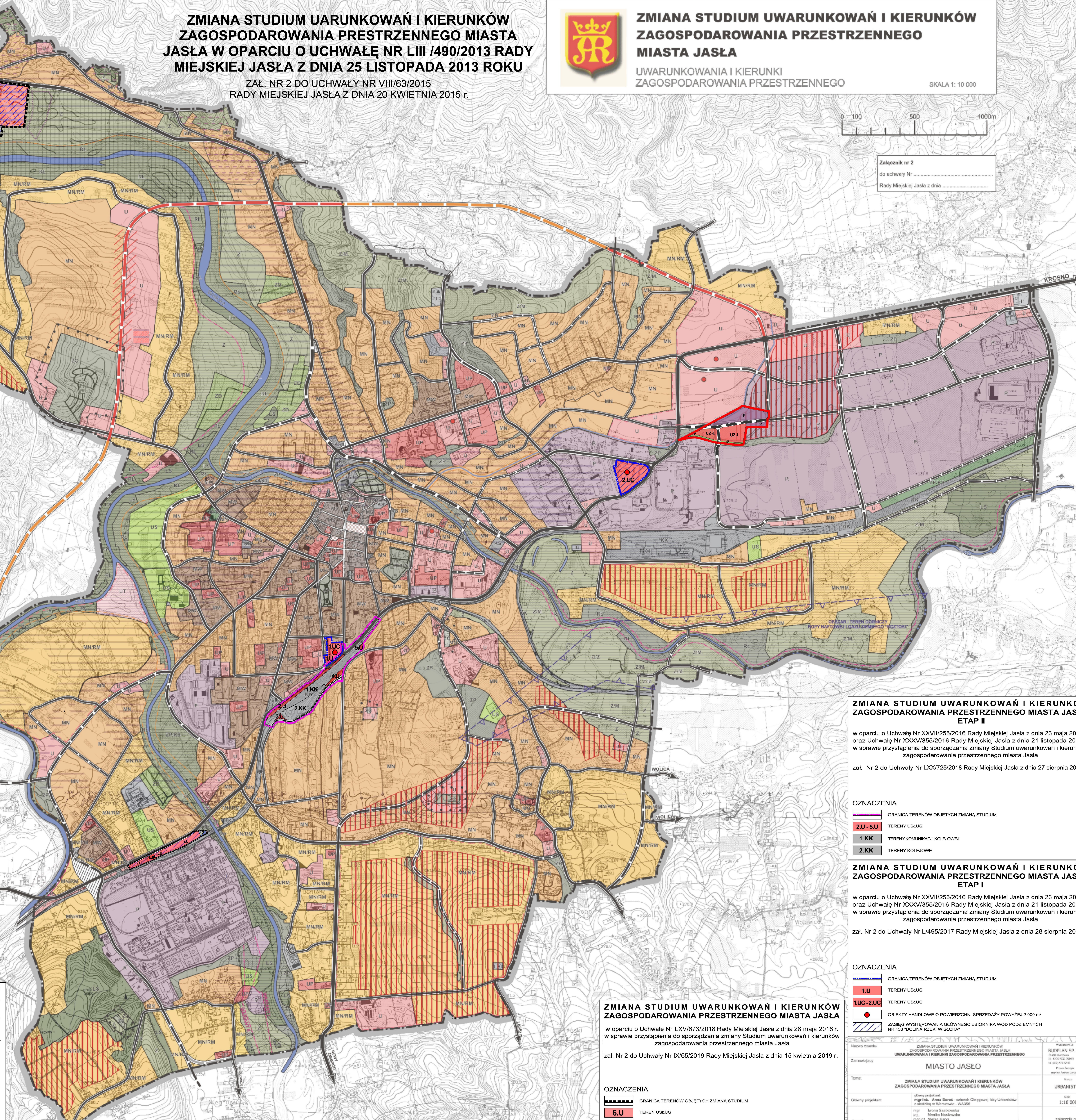
ZMIANA STUDIUM UWARUNKOWAŃ I KIERUNKÓW ZAGOSPODAROWANIA PRZESTRZENNEGO MIASTA JASŁA

w oparciu o Uchwałę Nr LXXII/741/2018 Rady Miejskiej Jasła z dnia 24 września 2018 r. w sprawie przystąpienia do sporządzenia zmiany Studium uwarunkowań i kierunków zagospodarowania przestrzennego miasta Jasła

zał. Nr 2 do Uchwały Nr Rady Miejskiej Jasła z dnia

OZNACZENIA

[Symbol]	GRANICA TERENÓW OBJĘTYCH ZMIANĄ STUDIUM
[Symbol]	7U-8U TERENY USŁUG
[Symbol]	1UP TERENY USŁUG - USŁUGI PUBLICZNE
[Symbol]	1Z TERENY ZIELENI NATURALNEJ
[Symbol]	ZASIEG WYSTĘPIENIA GŁÓWNEGO ZBIORNIKA WÓD PODZIEMNYCH NR 433 "DOLINA RZĘKI WISŁOKA"
[Symbol]	OBZASY SZCZEGÓLNEGO ZAGRODZENIA POWODZIĄ, NA KTÓRYCH PRAWDOPODOBIEŃSTWO WYSTĄPIENIA POWODZI JEST ŚREDNIE WYNIOSI RAZ NA 100 LAT (Q 1%)



ZMIANA STUDIUM UWARUNKOWAŃ I KIERUNKÓW ZAGOSPODAROWANIA PRZESTRZENNEGO MIASTA JASŁA ETAP II

w oparciu o Uchwałę Nr XXVII/256/2016 Rady Miejskiej Jasła z dnia 23 maja 2016 r. oraz Uchwałę Nr XXXV/355/2016 Rady Miejskiej Jasła z dnia 21 listopada 2016 r. w sprawie przystąpienia do sporządzenia zmiany Studium uwarunkowań i kierunków zagospodarowania przestrzennego miasta Jasła

zał. Nr 2 do Uchwały Nr LXVII/725/2018 Rady Miejskiej Jasła z dnia 27 sierpnia 2018 r.

OZNACZENIA

[Symbol]	GRANICA TERENÓW OBJĘTYCH ZMIANĄ STUDIUM
[Symbol]	2U - 5U TERENY USŁUG
[Symbol]	1.KK TERENY KOMUNIKACJI KOLEJOWEJ
[Symbol]	2.KK TERENY KOLEJOWE

ZMIANA STUDIUM UWARUNKOWAŃ I KIERUNKÓW ZAGOSPODAROWANIA PRZESTRZENNEGO MIASTA JASŁA ETAP I

w oparciu o Uchwałę Nr XXVII/256/2016 Rady Miejskiej Jasła z dnia 23 maja 2016 r. oraz Uchwałę Nr XXXV/355/2016 Rady Miejskiej Jasła z dnia 21 listopada 2016 r. w sprawie przystąpienia do sporządzenia zmiany Studium uwarunkowań i kierunków zagospodarowania przestrzennego miasta Jasła

zał. Nr 2 do Uchwały Nr L495/2017 Rady Miejskiej Jasła z dnia 28 sierpnia 2017 r.

OZNACZENIA

[Symbol]	GRANICA TERENÓW OBJĘTYCH ZMIANĄ STUDIUM
[Symbol]	1.U TERENY USŁUG
[Symbol]	1.UC-2.UC TERENY USŁUG
[Symbol]	OBIEKTY HANDLOWE O POWIERZCHNI SPRZEDAŻY POWYŻEJ 2 000 m ²
[Symbol]	ZASIEG WYSTĘPIENIA GŁÓWNEGO ZBIORNIKA WÓD PODZIEMNYCH NR 433 "DOLINA RZĘKI WISŁOKA"

ZMIANA STUDIUM UWARUNKOWAŃ I KIERUNKÓW ZAGOSPODAROWANIA PRZESTRZENNEGO MIASTA JASŁA

w oparciu o Uchwałę Nr LXVI/673/2018 Rady Miejskiej Jasła z dnia 28 maja 2018 r. w sprawie przystąpienia do sporządzenia zmiany Studium uwarunkowań i kierunków zagospodarowania przestrzennego miasta Jasła

zał. Nr 2 do Uchwały Nr IX/65/2019 Rady Miejskiej Jasła z dnia 15 kwietnia 2019 r.

OZNACZENIA

[Symbol]	GRANICA TERENÓW OBJĘTYCH ZMIANĄ STUDIUM
[Symbol]	6.U TERENY USŁUG
[Symbol]	1.I TERENY INFRASTRUKTURY TECHNICZNEJ
[Symbol]	ZASIEG WYSTĘPIENIA GŁÓWNEGO ZBIORNIKA WÓD PODZIEMNYCH NR 433 "DOLINA RZĘKI WISŁOKA"

Nazwa opracowania	ZMIANA STUDIUM UWARUNKOWAŃ I KIERUNKÓW ZAGOSPODAROWANIA PRZESTRZENNEGO MIASTA JASŁA	UWARUNKOWANIA I KIERUNKI ZAGOSPODAROWANIA PRZESTRZENNEGO	BUDYSLAN SP. Z O.O.
Zamawiający	MIASTO JASŁO		URBANISTYKA
Tytuł	ZMIANA STUDIUM UWARUNKOWAŃ I KIERUNKÓW ZAGOSPODAROWANIA PRZESTRZENNEGO MIASTA JASŁA		Urbanistyka
Opis projektu	mgr inż. Anna Berek - c.d.m. (Ciepłota) Inżynieria Urbanistyczna i Budownictwa		1:10 000
Zespół	mgr inż. Anna Berek, mgr inż. Marcin Nowicki, mgr inż. Sławek Pająk, mgr inż. Joanna Motowidła, mgr inż. Sławek Nowicki, mgr inż. Andrzej Świątek, mgr inż. Anna Witek, mgr inż. Natalia Pyzik		Załącznik nr 2 do Uchwały Nr LXXII/741/2018 Rady Miejskiej Jasła z dnia 24 września 2018 r.
			grudzień 2019