

WA.6721.5.14.2019

Jasło, dnia 12.11.2019 r.

OGŁOSZENIE

Burmistrza Miasta Jasła o wyłożeniu do publicznego wglądu projektu miejscowego planu zagospodarowania przestrzennego miasta Jasła dla obszaru „Rafineria – ulica 3 Maja”

Na podstawie art. 17 pkt 9 i 11 ustawy z dnia 27 marca 2003 r. o planowaniu i zagospodarowaniu przestrzennym (Dz. U. z 2018 r. poz. 1945 z późn.zm.) oraz art. 39 ust. 1 i art. 54 ust. 2 ustawy z dnia 3 października 2008 r. o udostępnianiu informacji o środowisku i jego ochronie, udziale społeczeństwa w ochronie środowiska oraz o ocenach oddziaływania na środowisko (Dz. U. z 2018 r. poz. 2081 z późn. zm.) oraz Uchwały Nr LXXII/742/2018 Rady Miejskiej Jasła z dnia 24 września 2018 r. w sprawie przystąpienia do sporządzenia miejscowego planu zagospodarowania przestrzennego miasta Jasła dla obszaru „Rafineria – ulica 3 Maja”

ZAWIADAMIAM

o wyłożeniu do publicznego wglądu projektu miejscowego planu zagospodarowania przestrzennego miast Jasła dl obszaru „Rafineria – ulica 3 Maja” wraz z prognozą oddziaływania na środowisko, **w dniach od 22 listopada 2019 r. do 12 grudnia 2019 r. w siedzibie Urzędu Miasta w Jaśle – Rynek 12, pokój 311** w godzinach pracy urzędu.

Dyskusja publiczna nad rozwiązaniami przyjętymi w projekcie planu miejscowego odbędzie się w dniu **2 grudnia 2019 r., w siedzibie Urzędu Miasta w Jaśle – Rynek 12, pokój 304 o godz. 15:30.**

Ponadto projekt miejscowego planu zagospodarowania przestrzennego miasta Jasła dla obszaru „Rafineria – ulica 3 Maja” wraz z prognozą oddziaływania na środowisko zostanie udostępniony także na stronie internetowej: www.jaslo.pl

Zgodnie z art. 18 ust. 1 ustawy o planowaniu i zagospodarowaniu przestrzennym oraz art. 54 ust. 3 ustawy o udostępnianiu informacji o środowisku i jego ochronie, udziale społeczeństwa w ochronie środowiska oraz o ocenach oddziaływania na środowisko, uwagi do projektu przedmiotowego planu miejscowego i prognozy oddziaływania na środowisko może wnieść każdy, kto kwestionuje ustalenia w nim przyjęte.

Uwagi do projektu planu miejscowego i prognozy oddziaływania na środowisko należy składać na piśmie do Burmistrza Miasta Jasła, drogą pocztową na adres Urząd Miasta w Jaśle, ul. Rynek 12, 38-200 Jasło z podaniem imienia i nazwiska lub nazwy jednostki organizacyjnej i adresu, oznaczenia nieruchomości, której uwaga dotyczy, **w nieprzekraczalnym terminie do dnia 27 grudnia 2019 r.**

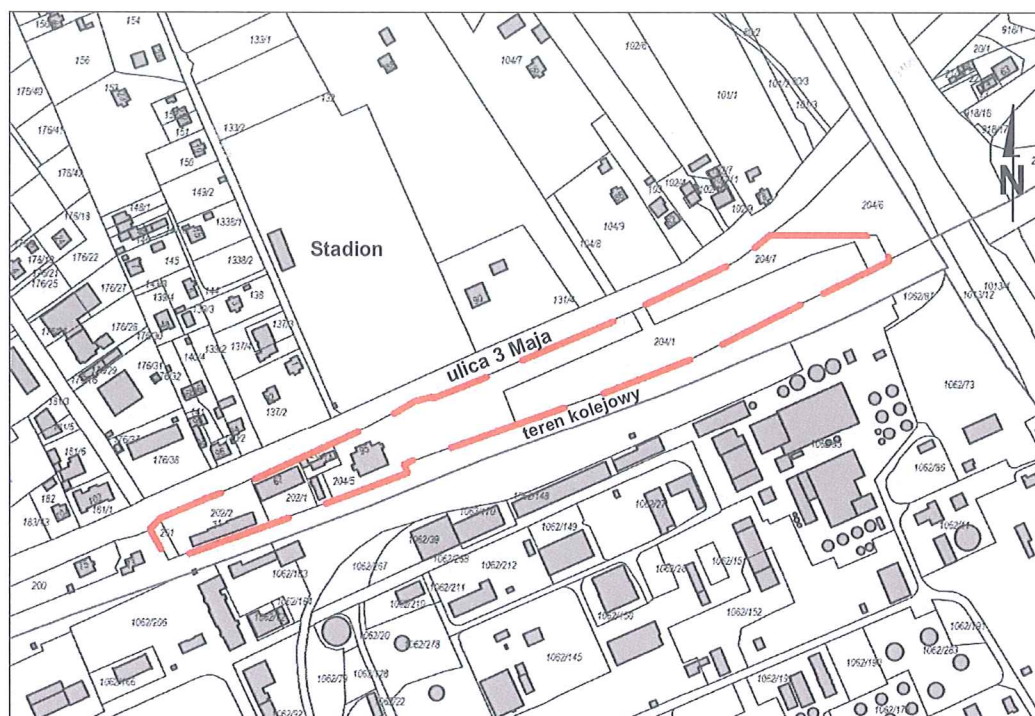
Jako wniesione na piśmie uznaje się również uwagi wniesione za pomocą elektronicznej skrzynki podawczej opatrzone kwalifikowanym podpisem elektronicznym, podpisem zaufanym albo podpisem osobistym.

Równocześnie zgodnie z art. 39 ust. 1 ustawy z dnia 3 października 2008 r., o udostępnianiu informacji o środowisku i jego ochronie, udziale społeczeństwa w ochronie środowiska oraz

o ocenach oddziaływania na środowisko, informuję o możliwości składania uwag i wniosków do prognozy oddziaływania na środowisko w nieprzekraczalnym terminie do dnia **27 grudnia 2019 r.**, w formie pisemnej lub ustnie do protokołu w siedzibie Urzędu Miasta w Jaśle, ul. Rynek 12, 38-200 Jasło albo za pomocą środków komunikacji elektronicznej na adres: urząd@um.jaslo.pl bez konieczności opatrywania ich bezpiecznym podpisem elektronicznym.

Organem właściwym do rozpatrzenia uwag i wniosków jest Burmistrz Miasta Jasła. Treść klauzuli informacyjnej dotyczącej danych osobowych jest dostępna na stronie internetowej, w Biuletynie Informacji Publicznej oraz w siedzibie Urzędu.

BURMISTRZ
Ryszard Pabian



Granice obszaru objętego projektem miejscowego planu zagospodarowania przestrzennego miasta Jasła dla obszaru „Refineria – ulica 3 Maja”