

Opracowanie dokumentacji
w ramach wsparcia rozwoju miast
Program Operacyjny Pomoc Techniczna 2014-2020



**Fundusze
Europejskie**
Pomoc Techniczna

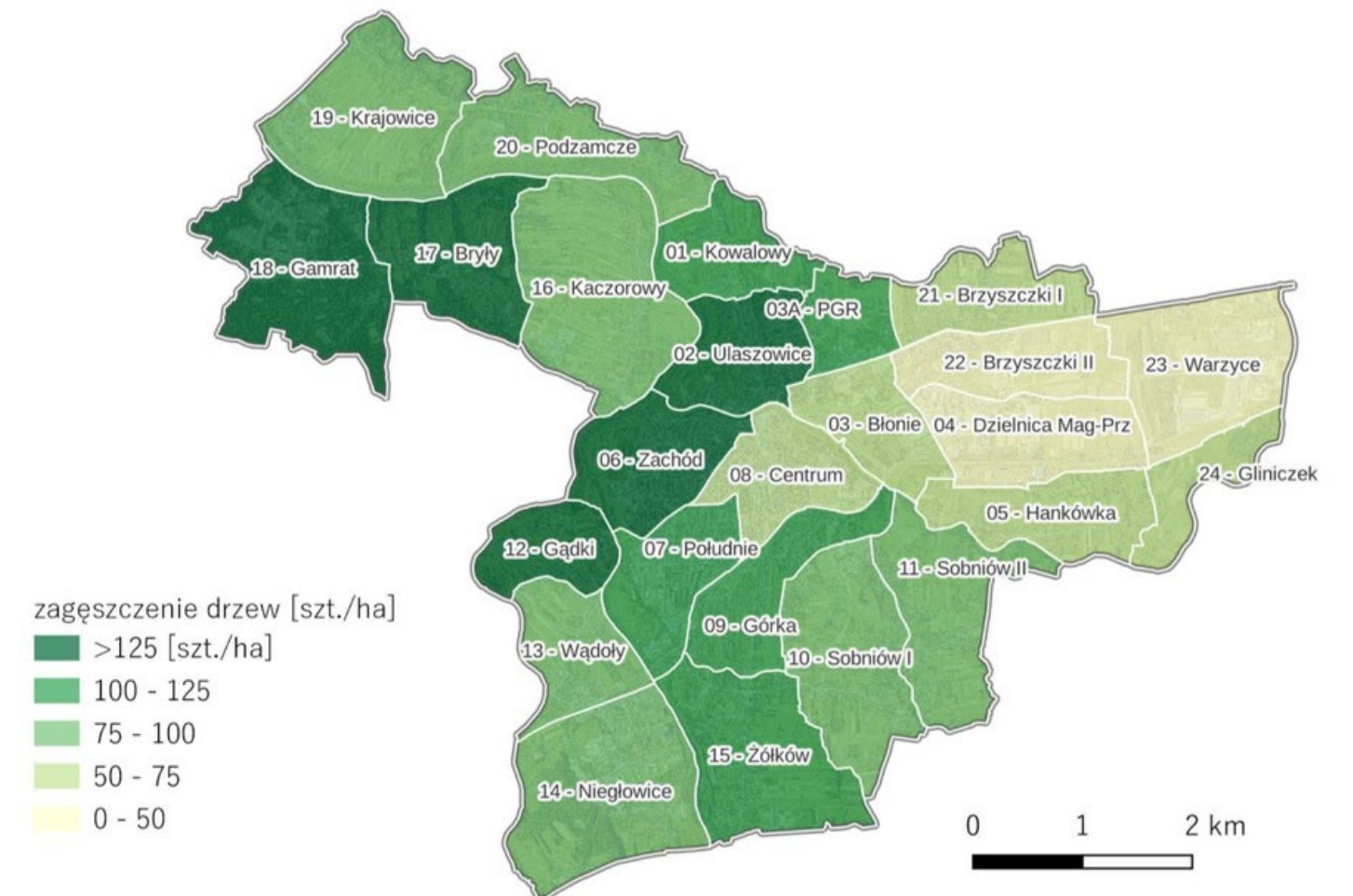
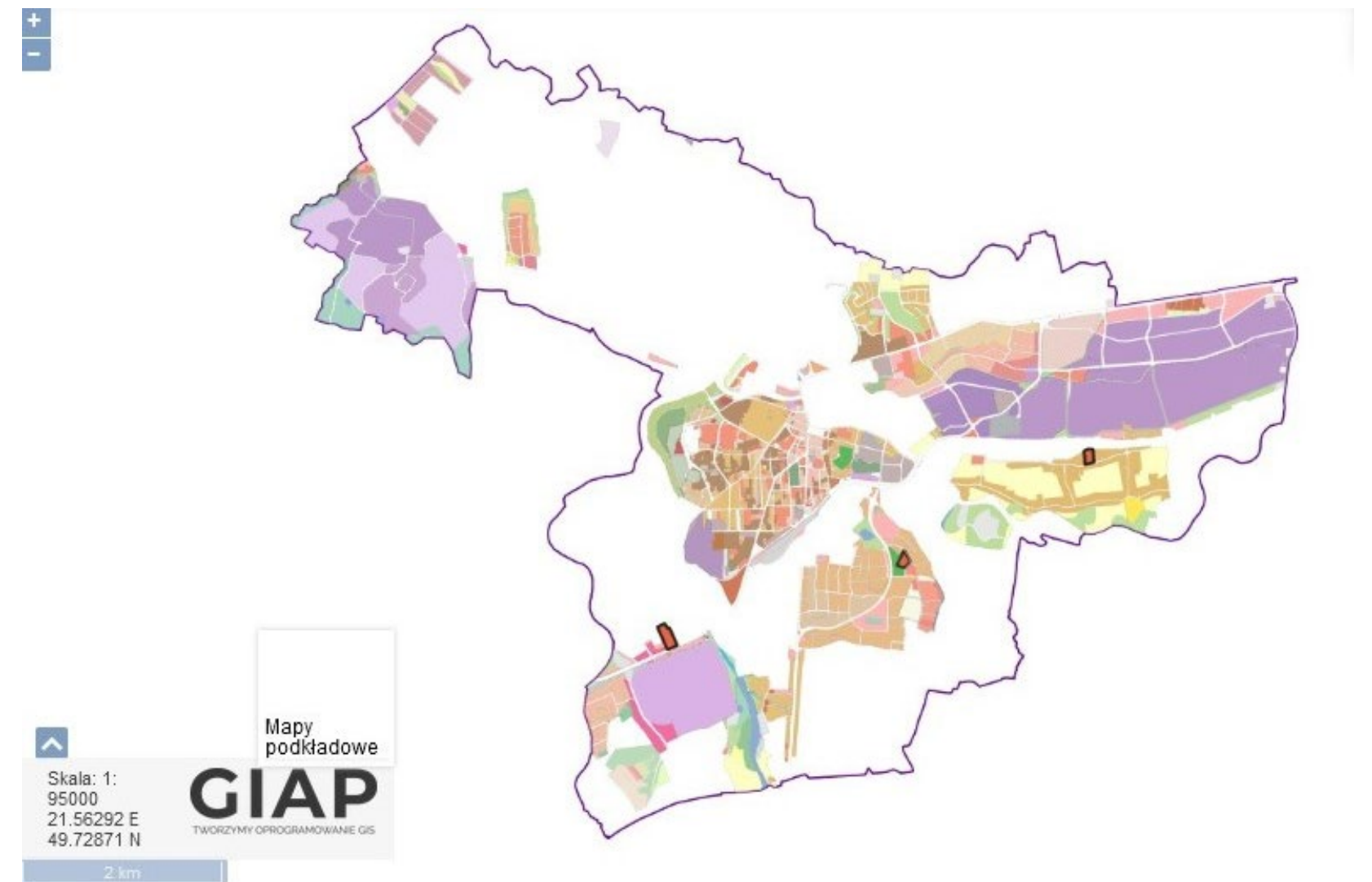


**Rzeczpospolita
Polska**

Unia Europejska
Fundusz Spójności

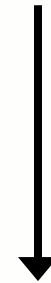


System zarządzania rozwojem i usługami Miasta Jasła



etapy

ETAP 1



Opracowanie dokumentacji
analitycznej Systemu zarządzania
rozwojem miasta
i usługami miasta Jasła

ETAP 2



- Inwentaryzacja zieleni miejskiej
- Cyfryzacja dokumentów
planistycznych

ETAP 1

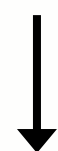
OPRACOWANIE DOKUMENTACJI ANALITYCZNEJ SYSTEMU ZARZĄDZANIA ROZWOJEM MIASTA i usługami miasta Jasła

DZIAŁANIE 1



Inwentaryzacja danych i systemów informatycznych służących do przetwarzania danych w UMI

DZIAŁANIE 2



Analiza zabranych danych (warsztaty dla kierownictwa i pracowników urzędu) - zdefiniowanie dwóch kluczowych obszarów, na których powinien opierać się system

DZIAŁANIE 3



Wypracowanie dokumentu zawierającego rekomendacje dot. zakresu funkcjonalnego planowanego systemu

DZIAŁANIE 4



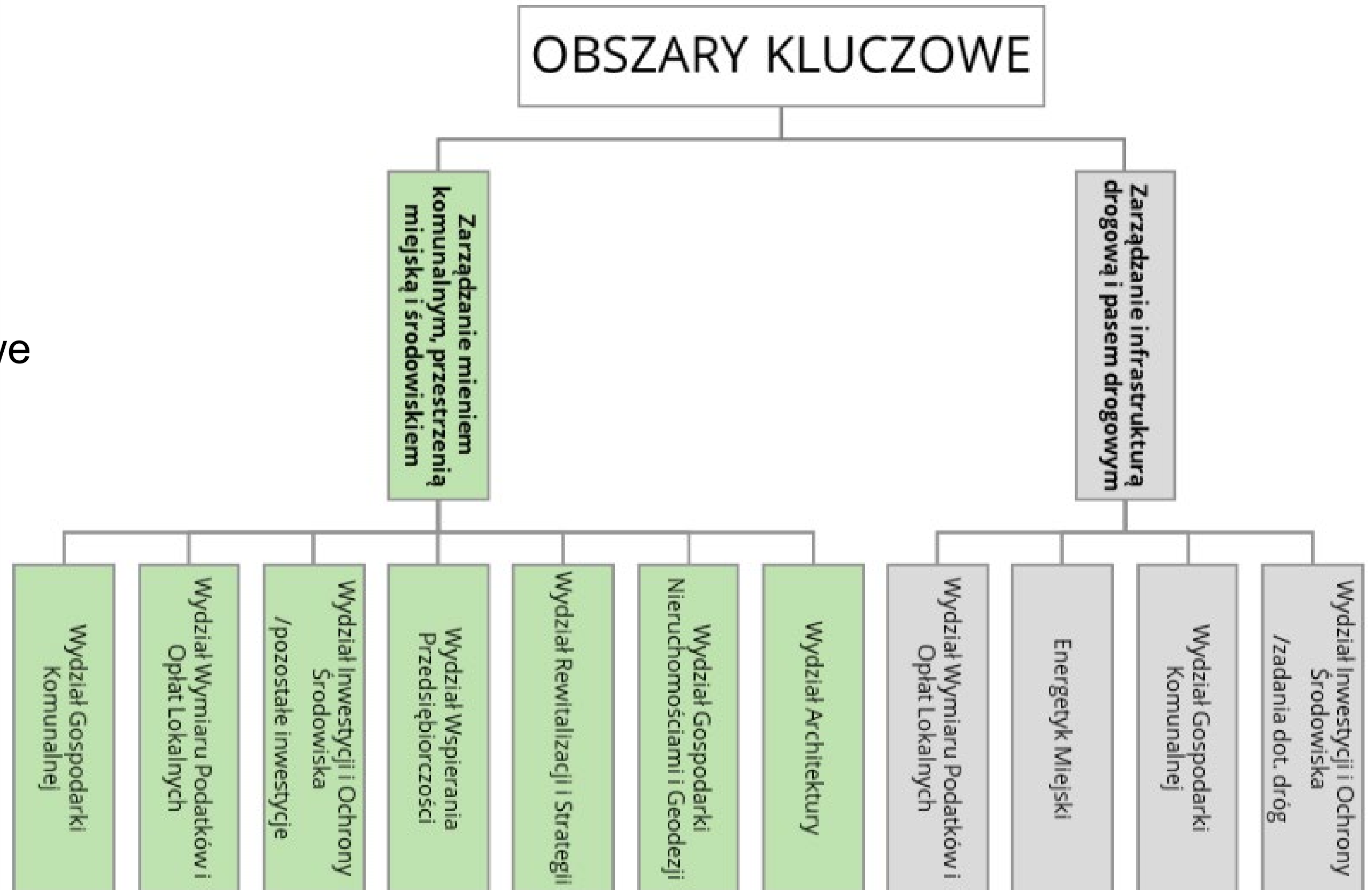
Opracowanie dokumentacji technicznej "Systemu Zarządzania Rozwojem i Usługami Miasta Jasła"

ETAP 1 zakres dokumentacji systemu



kluczowe
obszary
wdrożenia

- Wskazano dwa priorytetowe obszary, które wymagają szczególnej uwagi zarządzanie infrastrukturą drogową i pasem drogowym oraz zarządzanie mieniem komunalnym, przestrzenią miejską i środowiskiem.



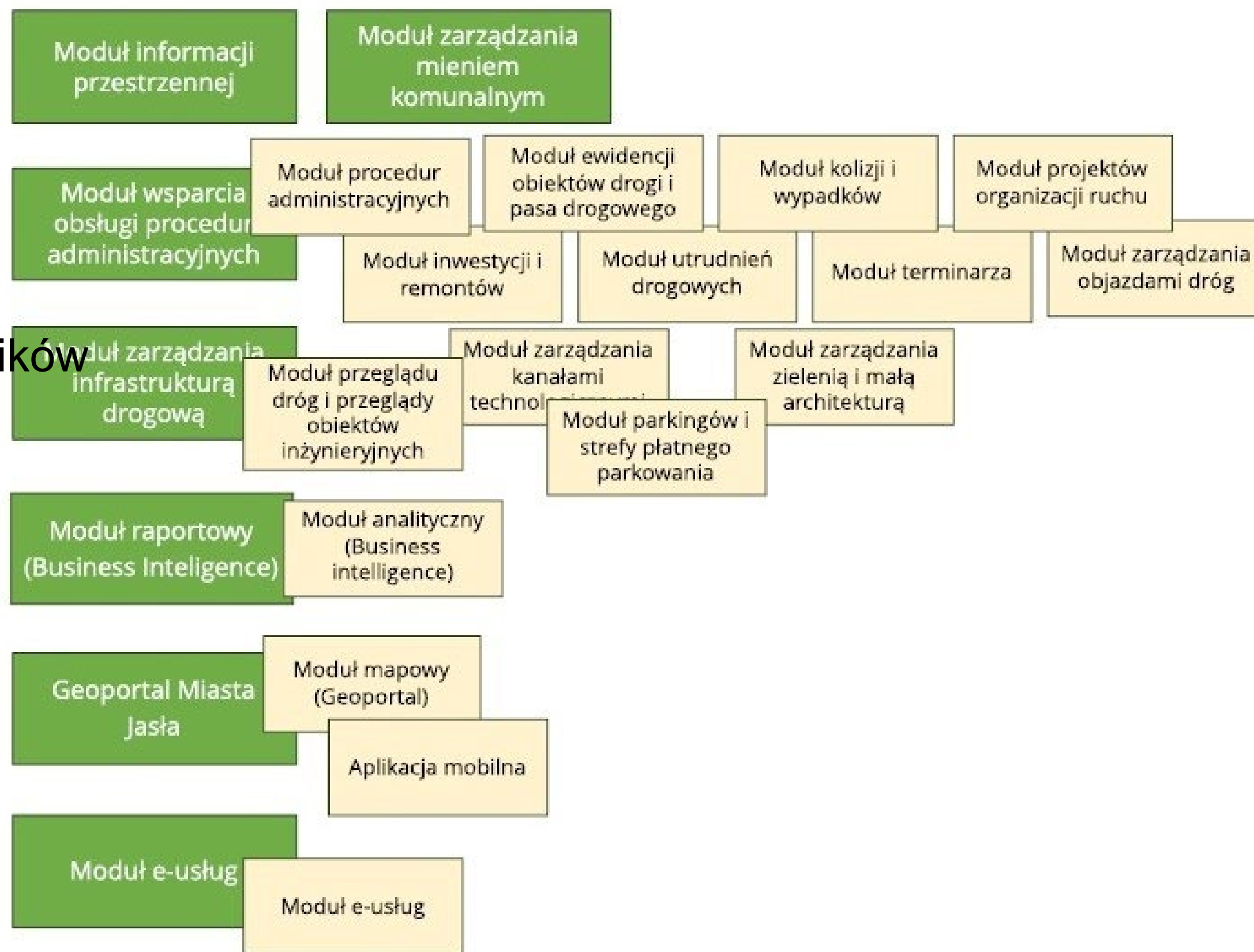
ETAP 1 zakres dokumentacji systemu



kluczowe
obszary
wdrożenia

Najważniejsze z punktu widzenia użytkowników
elementy systemu to:

- Moduł zarządzania mieniem komunalnym
- Moduł informacji przestrzennej
- Moduł wsparcia obsługi procedur administracyjnych
- Moduł zarządzania infrastrukturą drogową
- Moduł raportowy (Business Intelligence)
- Geoportal Miasta Jasła
- 7. Moduł e-usług



ETAP 1 zakres dokumentacji systemu



cele strategiczne i
operacyjne systemu

Cele strategiczne

- Wypracowanie rozwiązań ułatwiających i zwiększających efektywność zarządzania miastem.
- Poprawa jakości i dostępności danych o mieście.

Cele operacyjne

- Usprawnienie procesów wewnętrznych w Urzędzie Miasta w Jaśle oraz jego jednostkach organizacyjnych poprzez wdrożenie podejścia procesowego w przepływie informacji między wydziałami, jednostkami i s
- Stworzenie mechanizmów umożliwiających rozbudowę baz danych, w tym również o dane ze źródeł zewnętrznych.
- Ograniczenia powielania danych, prowadzące do braku ich spójności oraz aktualności.
- Dostarczenie wydziałom w Urzędzie Miasta w Jaśle, jednostkom organizacyjnym oraz wybranym firmom zintegrowanej bazy danych przestrzennych pochodzących z rozproszonych źródeł.

ETAP 1 zakres dokumentacji systemu



wymagania funkcjonalne i
poza funkcjonalne systemu

GŁÓWNE CELE:

- Wsparcie kluczowych obszarów merytorycznych działań UM w zakresie gospodarki przestrzennej, gospodarki nieruchomościami, planowania przestrzennego, procesu inwestycyjnego, ochrony środowiska czy ewidencjonowania i ochrony zabytków.
- Wsparcie będzie realizowane przez dostęp do danych, funkcji i usług GIS oraz przez dedykowane komputery wspierające prowadzenie rejestrów, ewidencji i postępowań administracyjnych w tym w formie workflow
- Stworzenie mechanizmów umożliwiających rozbudowę baz danych, w tym również o dane ze źródeł zewnętrznych.
- Ograniczenia powielania danych, prowadzące do braku ich spójności oraz aktualności.
- Dostarczenie wydziałom w Urzędzie Miasta w Jaśle, jednostkom organizacyjnym oraz wybranym firmom zintegrowanej bazy danych przestrzennych pochodzących z rozproszonych źródeł.

ETAP 1 zakres dokumentacji systemu



wymagania funkcjonalne i
poza funkcjonalne systemu

WYMAGANIA FUNKCJONALNE - 19 modułów w tym m.in:

- moduł mapowy (Geoportal) - przeglądanie obiektów mapowych oraz zarządzanie treścią mapy
- moduł Zarządzania Mieniem Komunalnym
- Moduł Ewidencji Obiektów Drogi i Pasa Drogowego
- Moduł Projekty Organizacji Ruchu
- Moduł Inwestycji i Remontów
- Moduł Zimowego Utrzymania Dróg

WYMAGANIA POZAFUNKCJONALNE

- budowa modułarna
- interoperacyjność
- bezpieczeństwo systemu

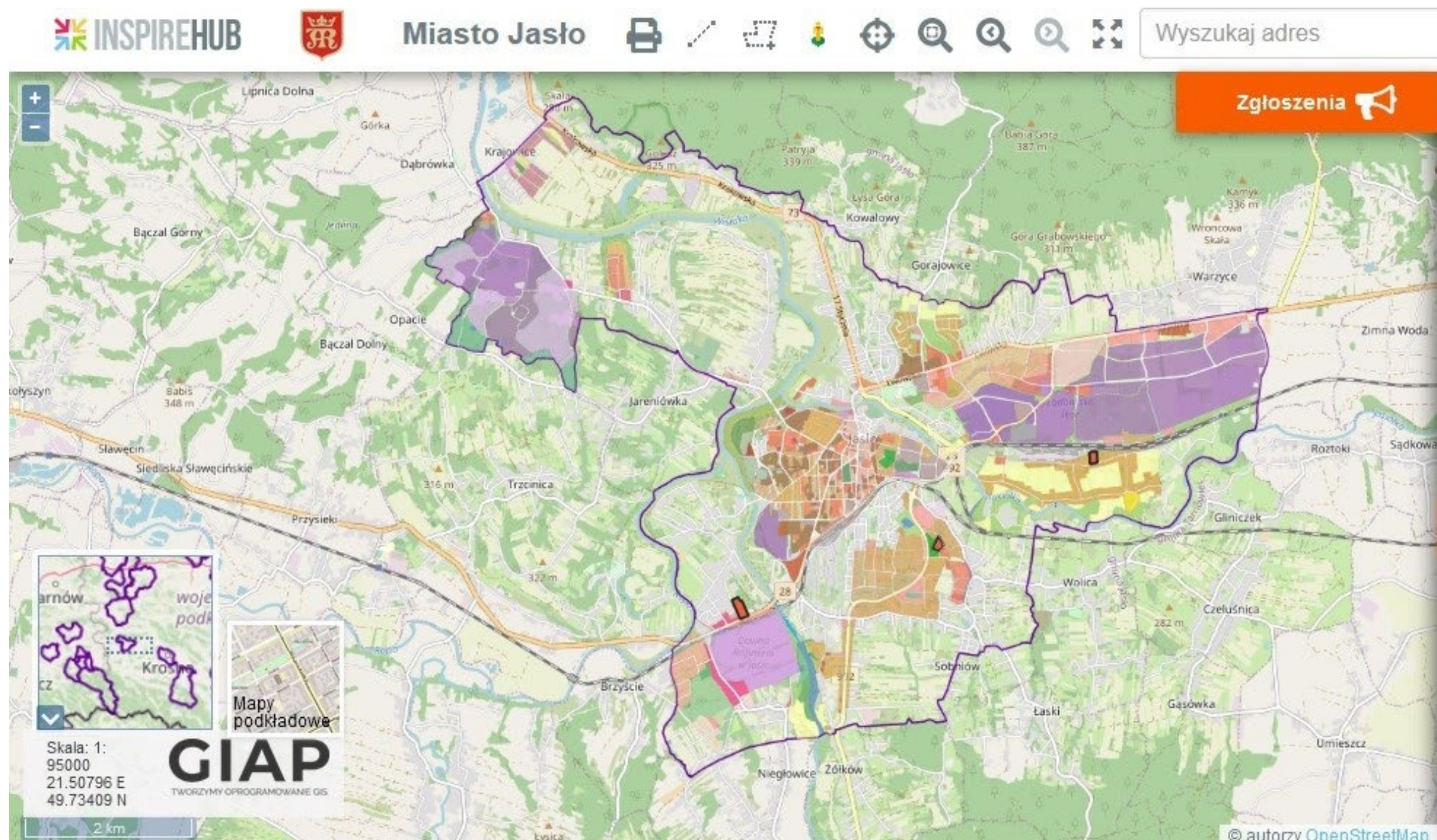
Harmonogram wdrożenia:

1. Etap I - projektowanie
2. Etap II - wdrożenie produkcyjne
3. Etap III - wsparcie i utrzymanie

ETAP 2 CYFRYZACJA DOKUMENTÓW PLANISTYCZNYCH

Celem zadania było:

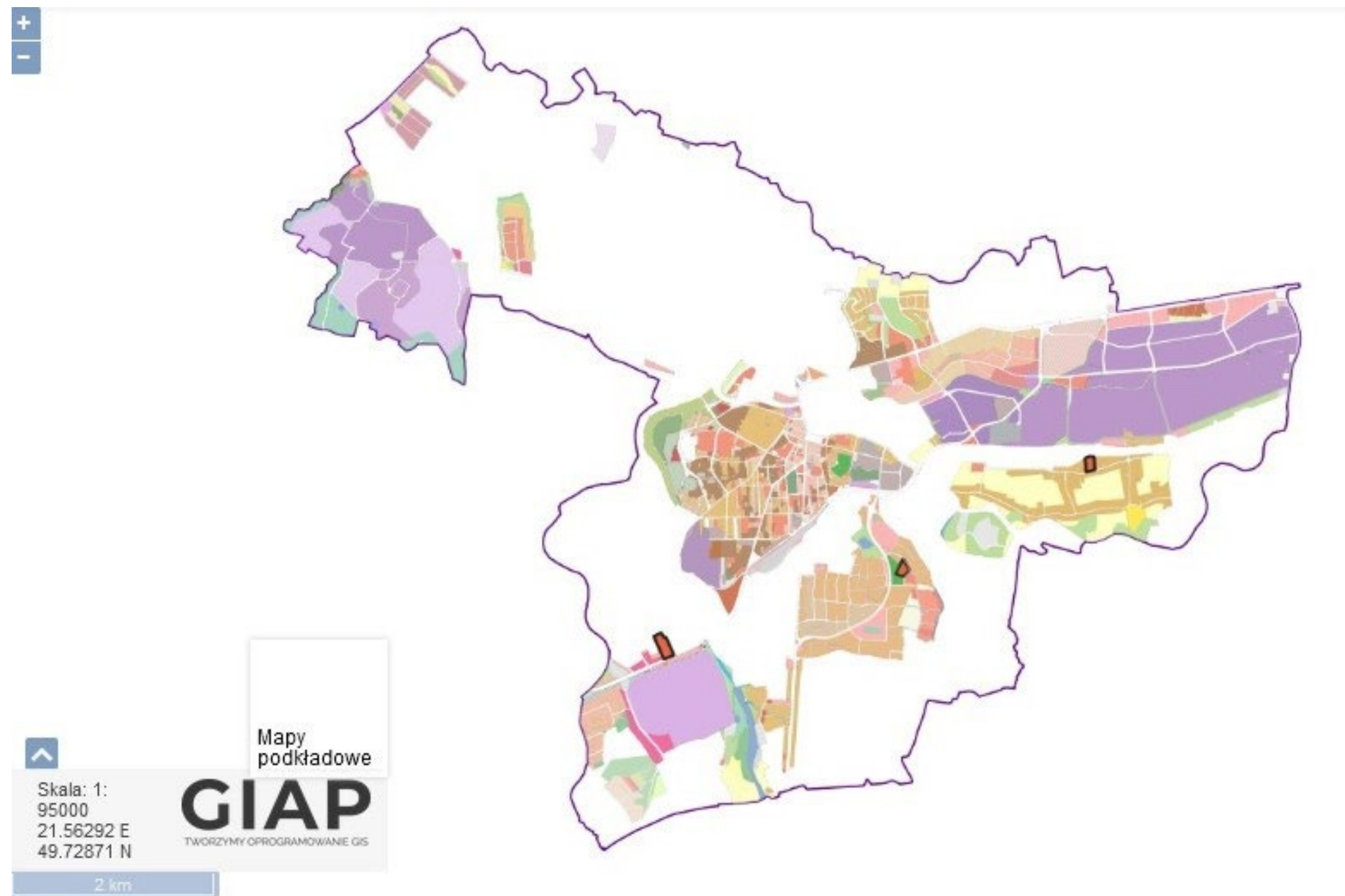
- utworzenie plików APP, GML oraz zbioru plików GML dla miejscowych planów zagospodarowania przestrzennego oraz studium uwarunkowań i kierunków zagospodarowania przestrzennego,
- wykonanie wektorowego rejestru mapowego dla decyzji o warunkach zabudowy, decyzji o lokalizacji inwestycji celu publicznego oraz wniosków o sporządzenie lub zmianę MPZP i SUIKZP.



ETAP 2 CYFRYZACJA DOKUMENTÓW PLANISTYCZNYCH

Na terenie Jasła obowiązują 50 miejscowych planów zagospodarowania przestrzennego, które pokrywają około 44,5% powierzchni administracyjnej miasta. W trakcie sporządzania jest kilka zmian w obowiązujących miejscowych planach zagospodarowania przestrzennego co jest przejawem proinwestycyjnym dla przyszłych inwestorów.

Rejestr miejscowych planów zagospodarowania przestrzennego i mapa, na której znajdują się obowiązujące miejscowe plany zagospodarowania przestrzennego można znaleźć na stronie mapa.inspire-hub.pl



ETAP 2 CYFRYZACJA DOKUMENTÓW PLANISTYCZNYCH

Informacje o działce

Ewidencja gruntów

Numer działki: 2102/13
Numer obrębu: 1.0008-08 - Centrum
Powierzchnia: 1211,2 m²

Zagospodarowanie przestrzenne

1. **Przeznaczenie terenu:**

- Teren z podstawowym przeznaczeniem dla funkcji usługowo-mieszkaniowej w strukturze zwartej zabudowy miejskiej (symbol MU17)
- Tereny komunikacji: wydzielone liniami rozgraniczającymi ulice dojazdowe i ciągi pieszo-jezdne (symbol KD)
- Tereny z podstawowym przeznaczeniem dla usług publicznych i administracji (symbol UP15)

2. **Dodatkowe informacje:**

- Ciągi piesze wymagające wykształcenia lub utworzenia
- Strefa ochrony krajobrazowej wg §3 ust.1 pkt.13

Uchwała:
nr XVII/134/03 z dnia 2003-12-29 dot.: Miasta Jasła dla obszaru "SRÓDMIEŚCIE"

- [Rysunek MPZP \(GeoTIFF\)](#)
- [Rysunek MPZP](#)
- [APP - GML](#)
- [Tekst uchwały MPZP](#)
- [Legenda](#)

Skala: 1: 2000
21.47461 E
49.74439 N

GIAP
TWORZYMY OPROGRAMOWANIE GIS

50 m

<https://mapa.inspire-hub.pl/#jaslo/mpzp/dzialka/18050...> Kopiuuj link

© autorzy OpenStreetMap

ETAP 2 CYFRYZACJA DOKUMENTÓW PLANISTYCZNYCH

Informacje o działce

Ewidencja gruntów

Numer działki: 21
Numer obrębu: 1.0005-05 - Hankówka
Powierzchnia: 21 018,2 m²

Zagospodarowanie przestrzenne

1. **Przeznaczenie terenu:**

- Tereny upraw polowych (symbol RP)
- Tereny tras ulic lokalnych (symbol KL1)
- Tereny zabudowy mieszkaniowej (symbol M1)

2. **Dodatkowe informacje:**

- Granica obszaru koncesji poszukiwawczej ropy naftowej i gazu ziemnego, wydanej dla firmy Polskie Górnictwo Naftowe i Gazownictwo S.A. - obowiązują warunki wg §9 ust.2 ustaleń planu
- Linia zasięgu wód zalewowych rzeki Jasiołki Q1% - obowiązują warunki wg §8 ustaleń planu
- Nieprzekraczalna linia zabudowy wzdłuż tras komunikacyjnych - obowiązują warunki wg §7 ust.3 ustaleń planu

Uchwała:
nr XXX/324/2000 z dnia 2000-12-22 dot.: M. JASŁA DLA OBSZARU OSIEDLA HANKÓWKA

- [Legenda](#)
- [Rysunek MPZP \(GeoTIFF\)](#)
- [Tekst uchwały MPZP](#)
- [Rysunek MPZP](#)
- [APP - GML](#)

<https://mapa.inspire-hub.pl/#/jaslo/mpzp/dzialka/18050...> Kopiuj link

© autorzy OpenStreetMap

ETAP 2 INWENTARYZACJA ZIELENI MIEJSKIEJ

- Inwentaryzacja zieleni wysokiej w Jaśle z zastosowaniem produktów teledetekcyjnych, między innymi rozpoznanie struktury, rozmieszczenia, powierzchni, wysokości, składu gatunkowego czy kondycji drzew jest pierwszym i najważniejszym krokiem na drodze do jest zbudowanie miasta odpornego na zmiany klimatu (drzewa odgrywają w tym procesie istotną rolę, zapewniając cień, schładzając powietrze, gromadząc wodę, tworząc lokalny mikroklimat).
- Dalsze działania, powinny być realizowane w oparciu o uzyskane wyniki. Dzięki serwisowi mapowemu Obliview, prezentującemu publicznie informacje o drzewach, możliwe będzie przekazanie mieszkańcom powyższych potrzeb.

INWENTARYZACJA ZIELENI MIEJSKIEJ WYBRANE DANE W LICZBACH

Analizy prowadzone były w dwóch zakresach przestrzennych

- obszar miasta Jasła: obejmujący administracyjny obszar o powierzchni ok. 36 km²;
- wskazany obszar obejmujący ulice w granicy ewidencyjnej pasa drogowego: Staszica, Floriańska (na odcinku od Rynku do skrzyżowania z Metzgera), Rynek Główny, 3-go Maja (na odcinku od skrzyżowania z Staszica do skrzyżowania z Metzgera).



INWENTARYZACJA ZIELENI MIEJSKIEJ WYBRANE DANE



338 573 sztuk

liściaste - 70 %

iglaste - 19 %

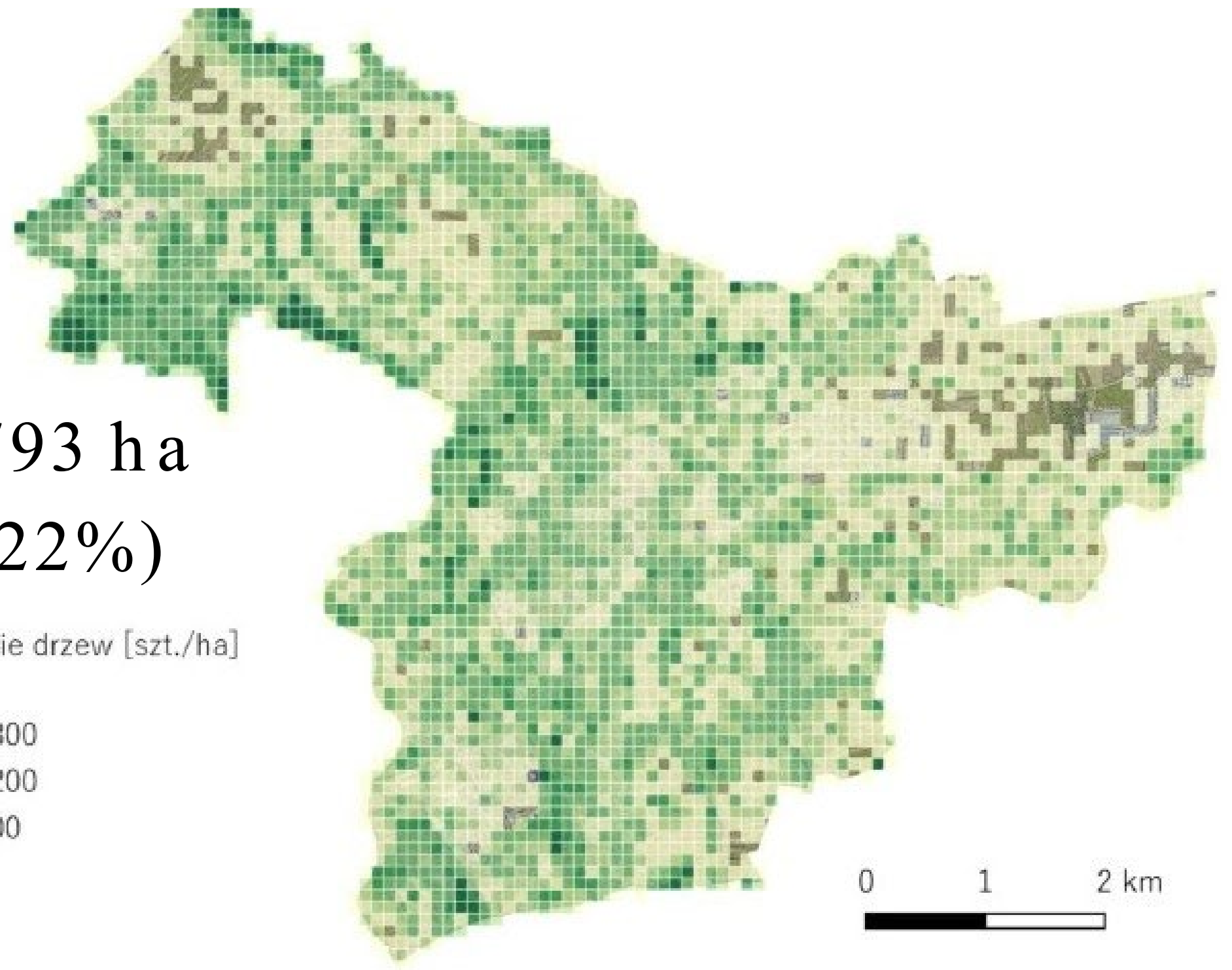
inne - 11 %

- liczba zinwentaryzowanych drzew na obszarze Jasła (tj. 22%)
- o łącznej powierzchni koron równej ok. 793 ha
- co stanowi w przybliżeniu 22% powierzchni analizowanego obszaru.

ok. 793 ha

(tj. 22%)

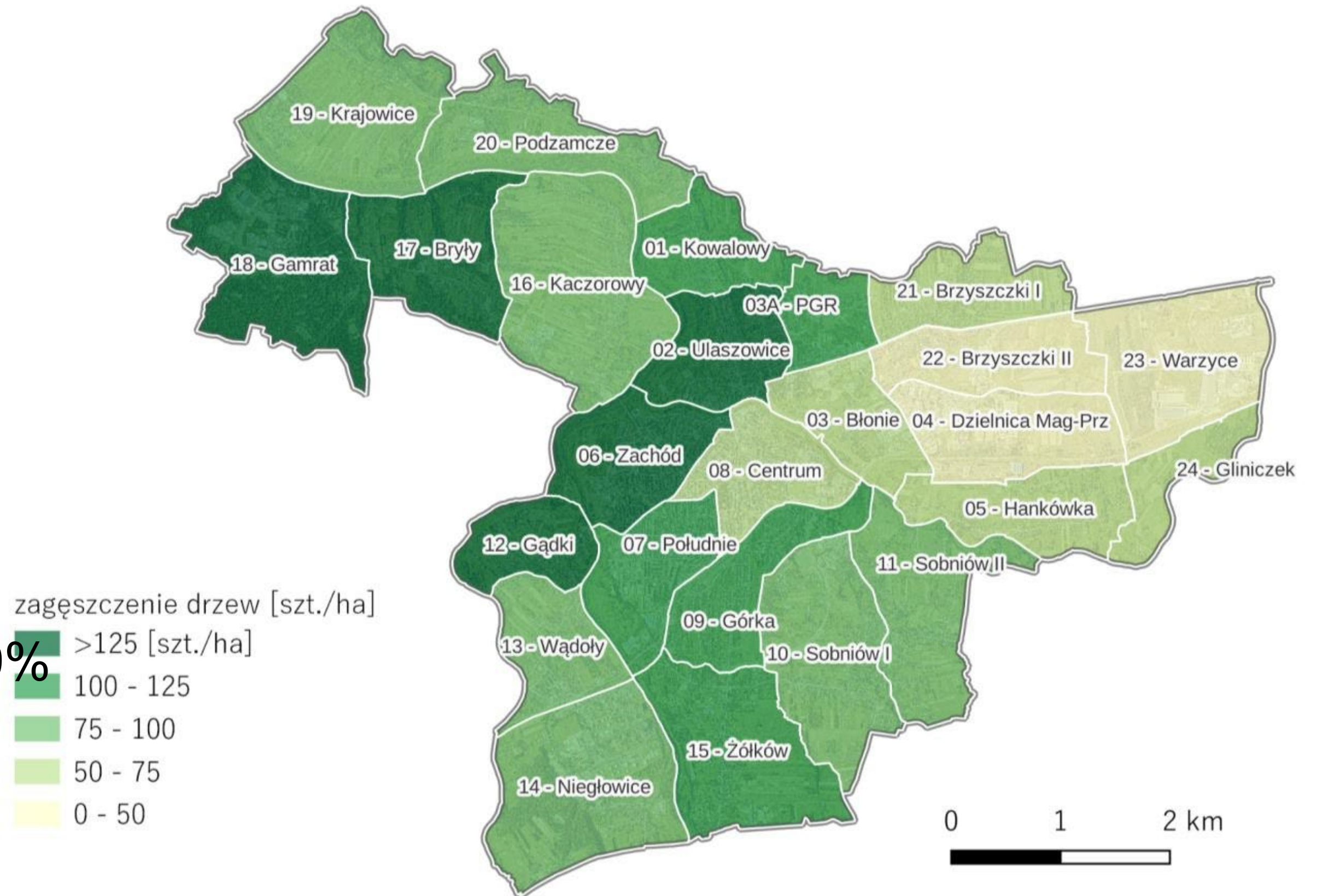
zagęszczenie drzew [szt./ha]



Ryc. 2. Zagęszczenie drzew w odniesieniu do siatki kwadratów o powierzchni oczka równej 1 ha

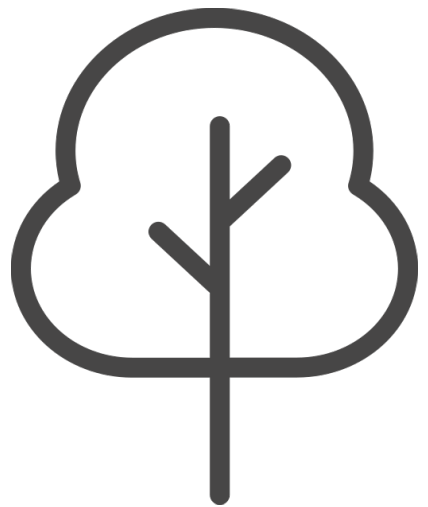
INWENTARYZACJA ZIELENI MIEJSKIEJ WYBRANE DANE

- Największą liczbą zinwentaryzowanych na obszarze Jasła drzew odznaczył się obręb ewidencyjny 18 Gamrat (37 700 szt.)
- Najmniejszą liczbą drzew bo stanowiącą jedynie 0,9% całego zbioru, odznaczył się obręb ewidencyjny 23 Warzyce (3 167 szt.)



INWENTARYZACJA ZIELENI MIEJSKIEJ WYBRANE DANE

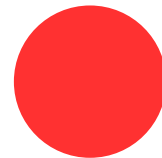
STAN ZDROWOTNY



96,1 %



3,9 %



- 96,1% drzew cechuje się bardzo dobrą lub dobrą kondycją zdrowotną
- Drzew cechujących się obniżoną kondycją (klasy 3 i 5) zidentyfikowano stosunkowo niewiele – stanowią one łącznie 3,9% całego zbioru.

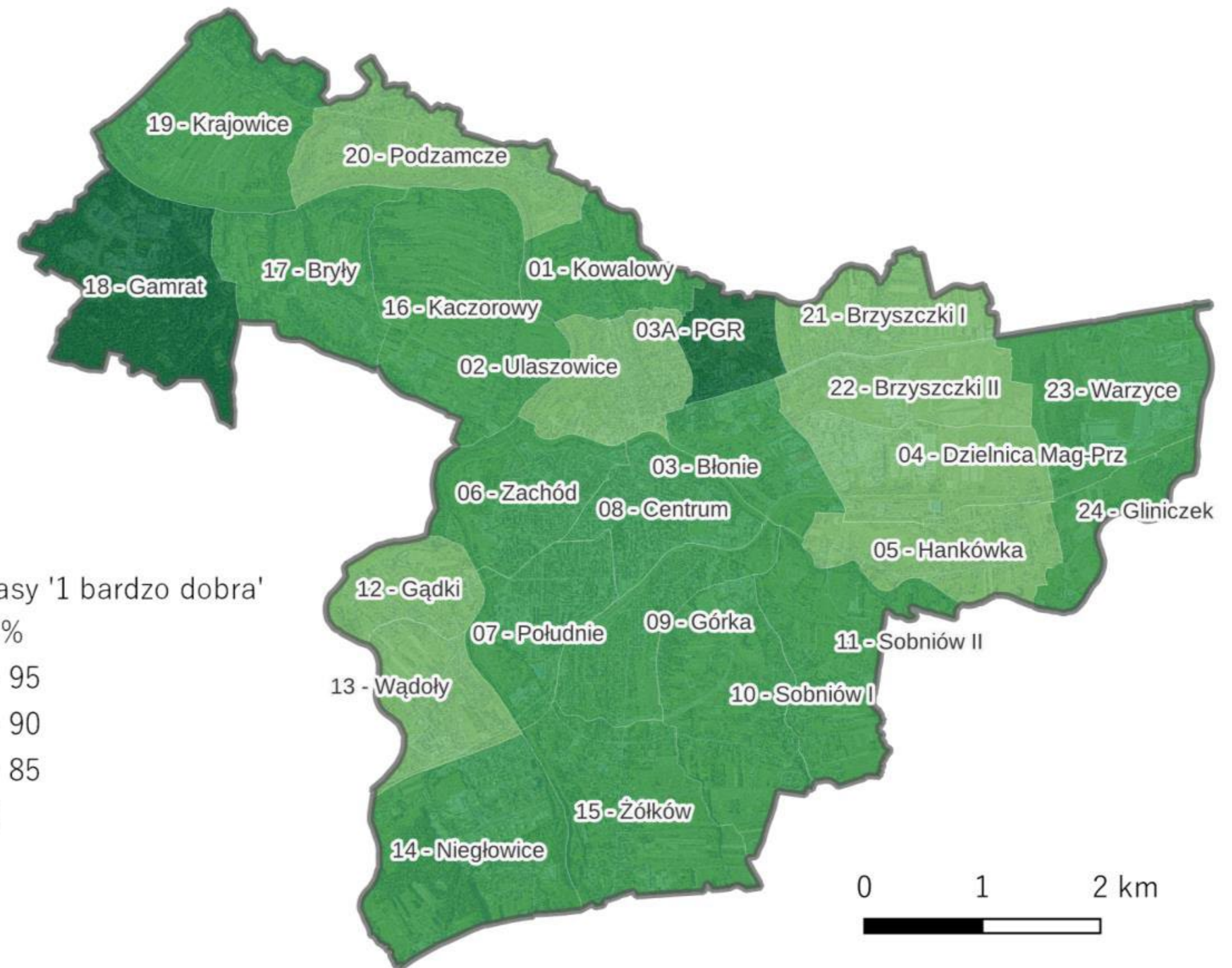
Tab. 9. Charakterystyka ilościowa drzew w różnym stanie kondycyjnym w skali miasta

Kondycja	Liczba drzew [szt.]	Udział w liczbie drzew [%]	Powierzchnia koron [ha]	Udział w powierzchni [%]
1 – bardzo dobra	291567	86,1	730,8	92,1
2 – dobra	33663	9,9	42,8	5,4
3 – osłabiona	10536	3,1	14,5	1,8
4 – bardzo osłabiona	1908	0,6	3,3	0,4
5 – krytyczna	899	0,3	1,8	0,2

INWENTARYZACJA ZIELENI MIEJSKIEJ WYBRANE DANE

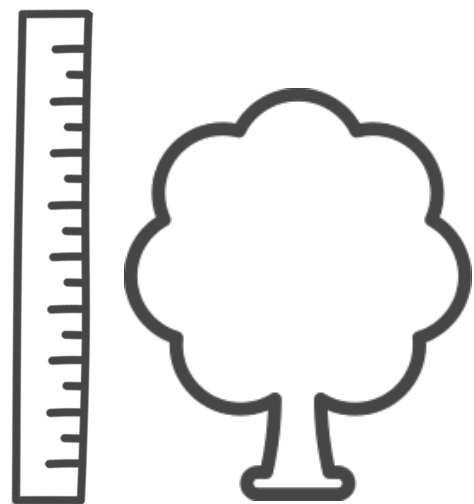
STAN ZDROWOTNY

- W poszczególnych obrębach ewidencyjnych można zauważyć wyraźną dominację klasy '1-bardzo dobra'. W każdym z 25 analizowanych obrębów udział powierzchni koron drzew o kondycji bardzo dobrej nie spada poniżej 85%.



INWENTARYZACJA ZIELENI MIEJSKIEJ WYBRANE DANE

Charakterystyka stanu zdrowotnego drzew zinwentaryzowanych w ramach POSD (Podstawowa Ocena Stanu Drzew)

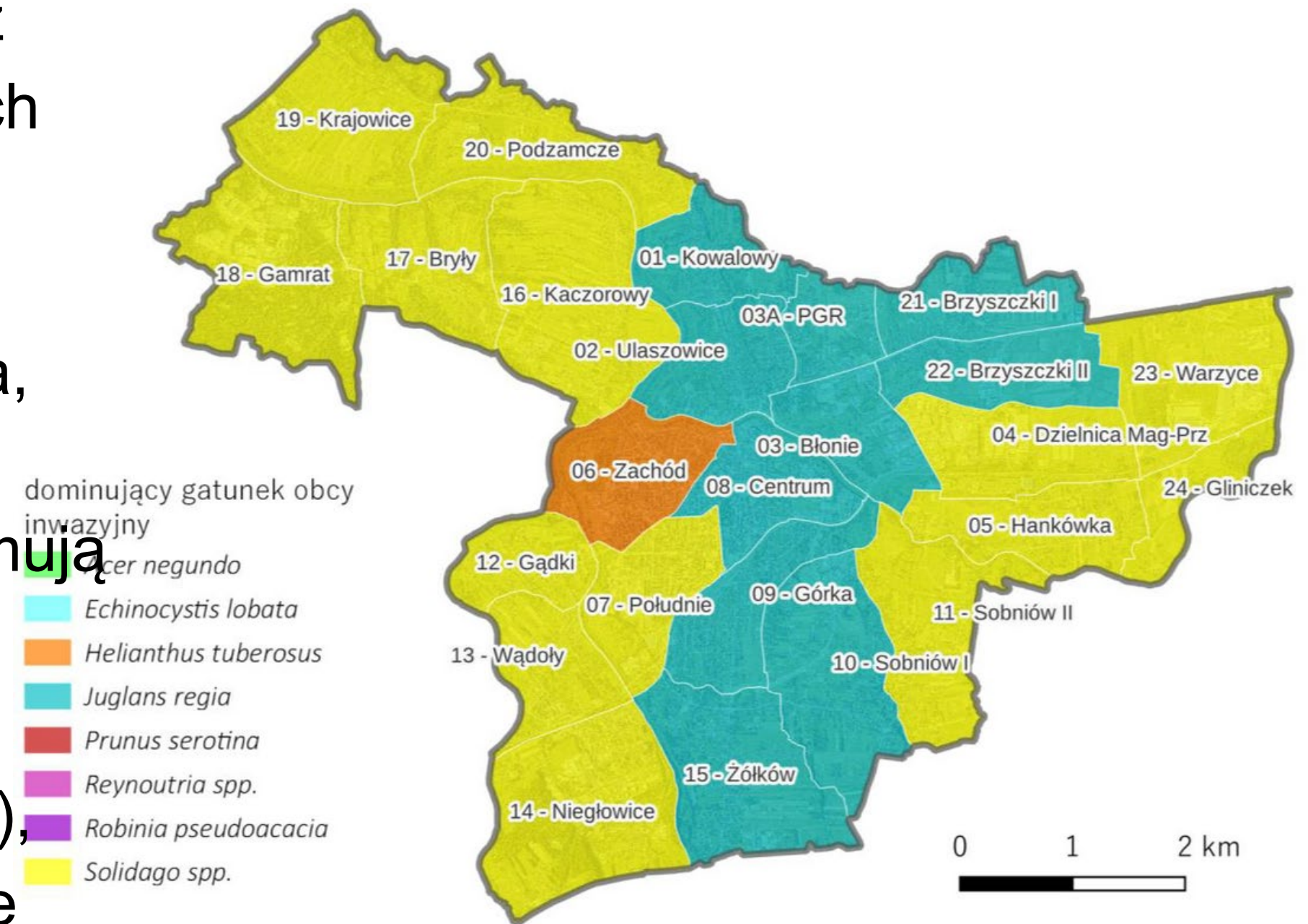


- (POSD) wykonana została dla 249 drzew we wskazanym obszarze miasta Jasło. Ocenę wykonano w trakcie wizji terenowej w dniach 01-02 2023 r.,. Każde drzewo zostało scharakteryzowane poprzez podanie:
 - (1) przynależności taksonomicznej,
 - (2) obwodu pnia,
 - (3) wysokości drzewa,
 - (4) kondycji zdrowotnej drzewa
- Dla każdego drzewa sporządzono dokumentację fotograficzną i zapisano uwagi czy zalecenia pielęgnacyjne.

INWENTARYZACJA ZIELENI MIEJSKIEJ WYBRANE DANE

Inwazyjne gatunki występujące na terenie Jasła

- W ramach projektu zinwentaryzowano również występowanie 4 obcych gatunków drzewiastych (klon jesionolistny, orzech włoski, czeremcha amerykańska i robinia akacjowa) i 4 obcych gatunków roślin zielnych (kolczurka klapowana, słonecznik bulwiasty, rdestowiec i nawłóć).
- Największą powierzchnię na terenie Jasła zajmują nawłocie (98,5 ha) a najmniejszą kolczurka klapowana (0,2 ha). Na szczególną uwagę zasługują dwa taksony (kolczurka i rdestowiec), które należą do kategorii tworzący zagrożenie dla Polski.





Miasto Jasło

KONTAKT

ul. Rynek 12, 38-200 Jasło

tel. 13 44 86 300

urząd@um.jasło.pl



**Fundusze
Europejskie**
Pomoc Techniczna



**Rzeczpospolita
Polska**

Unia Europejska
Fundusz Spójności

