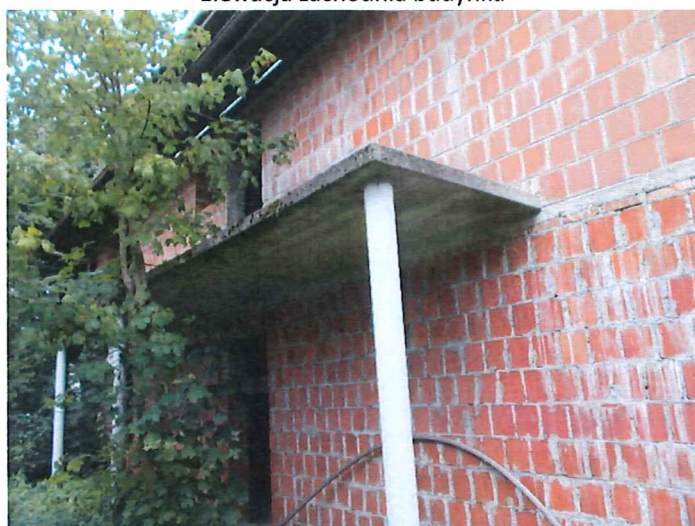


DOKUMENTACJA FOTOGRAFICZNA



Elewacja zachodnia budynku



Elewacja północna



Parter



Parter



Parter



Parter





Klatka schodowa



Piętro



Piętro



Piętro – pozostawiony otwór komunikacyjny



Strych



Więźba dachowa

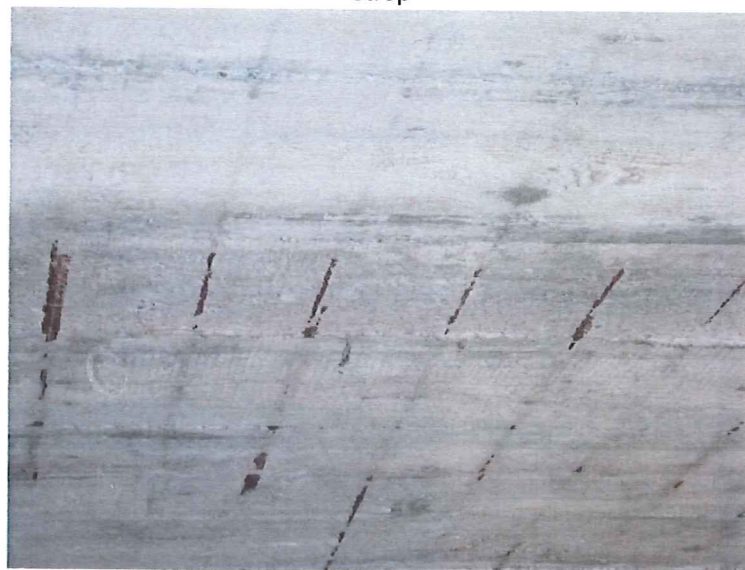




Szczegół mocowania płatwi



Strop



Widoczne zbrojenie stropu



Widoczny fragment południowej elewacji



Izolacje poziome



Zbrojenie biegu schodowego