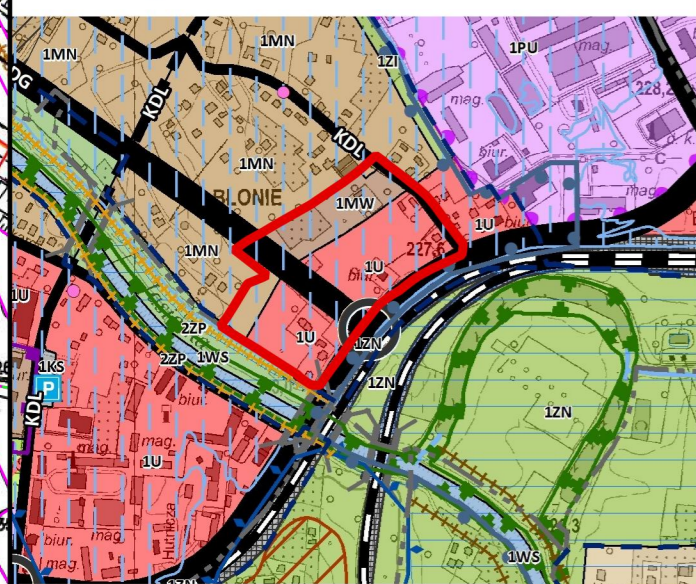


Wyrys ze Studium Uwarunkowań i Kierunków Zagospodarowania Przestrzennego miasta Jasła w skali 1:10000



granica obszaru objętego Planem

PRZEZNACZENIE TERENU

- 1MW, 2MW, 3MW, 4MW, 5MW - tereny zabudowy mieszkaniowej wielorodzinnej
- 1MN - tereny zabudowy mieszkaniowej jednorodzinnej o charakterze intensywnym
- 1U, 3U, 4U - tereny zabudowy usługowej

ELEMENTY UKŁADU KOMUNIKACYJNEGO

- KDG - istniejąca droga publiczna klasy głównej
- KDL - istniejąca droga publiczna klasy lokalnej
- ważniejsze węzły drogowe i skrzyżowania

ELEMENTY ŚRODOWISKA PRZYRODNICZEGO

- Główny Zbiornik Wód Podziemnych
- obszary narażone na niebezpieczeństwo powodzi w przypadku zniszczenia lub uszkodzenia wałów

POZOSTAŁE OZNACZENIA

- obszary zdegradowane

Ustalenia planu:

- granica obszaru objętego planem
- linie rozgraniczające tereny o różnym przeznaczeniu lub różnych zasadach zagospodarowania
- nieprzekraczalna linia zabudowy
- 1MN - teren zabudowy mieszkaniowej jednorodzinnej
- 1MN/U - teren zabudowy mieszkaniowej jednorodzinnej i teren usług
- 1MW - teren zabudowy mieszkaniowej wielorodzinnej
- 1U/MW, 2U/MW - tereny usług i teren zabudowy mieszkaniowej wielorodzinnej
- 1U - teren usług
- 1KP - teren komunikacji i parkingu
- 1KDGP - teren drogi publicznej głównej ruchu przyspieszonego
- 1KDG - teren drogi publicznej głównej
- 1KDL - teren drogi publicznej lokalnej
- 1KDW - teren drogi wewnętrznej
- 1C - teren infrastruktury technicznej - ciepłownictwo

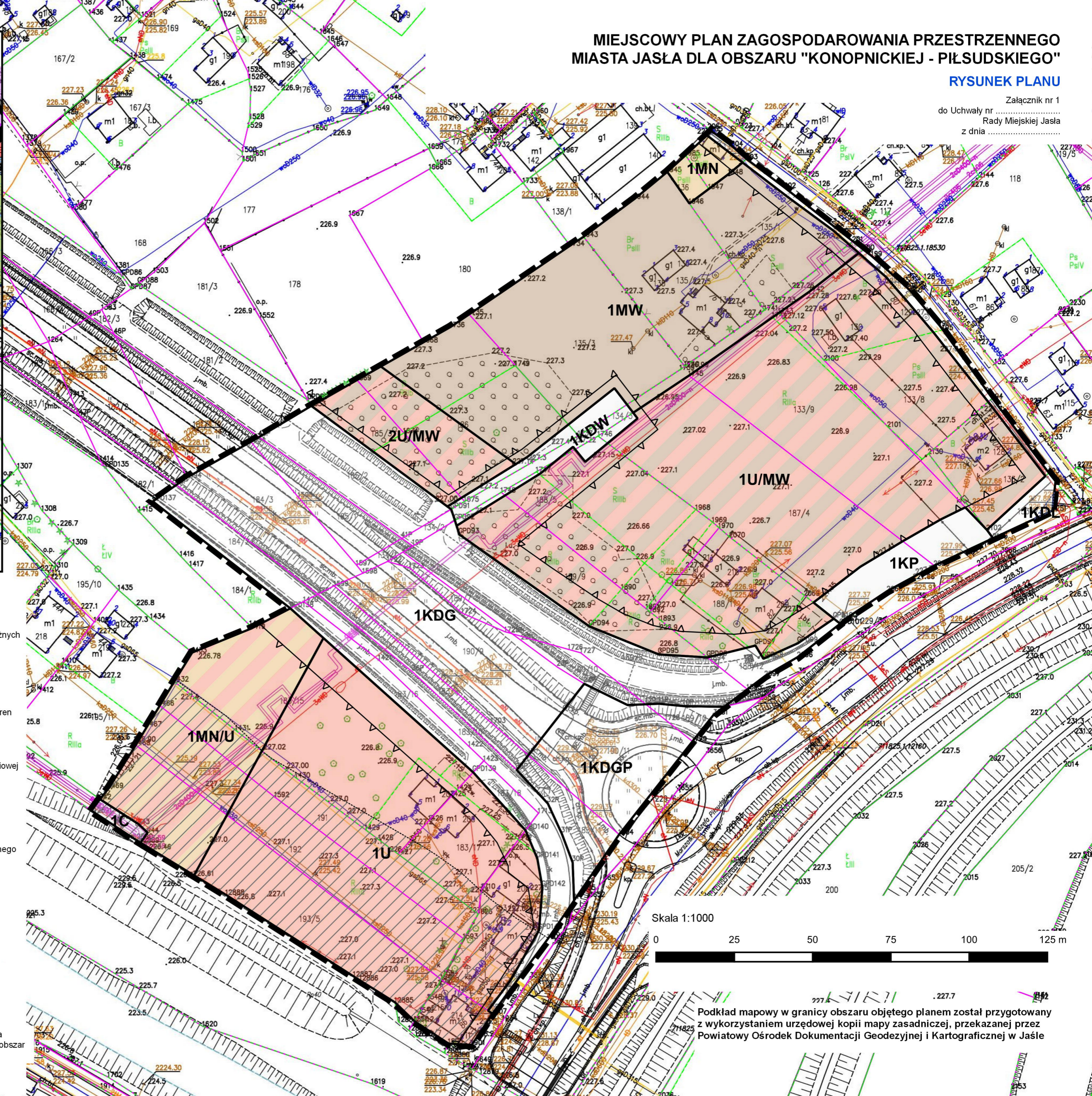
Elementy informacyjne oraz wynikające z przepisów odrębnych:

- Główny Zbiornik Wód Podziemnych nr 433 "Dolina Rzeki Wisłoka" (cały obszar planu)
- strefa ochronna wałów przecipowodziowych
- obszar zagrożenia powodziowego w przypadku wystąpienia scenariusza zniszczenia wału przecipowodziowego (cały obszar objęty planem)
- obszar w sąsiedztwie terenu kolejowego

MIEJSCOWY PLAN ZAGOSPODAROWANIA PRZESTRZENNEGO MIASTA JASŁA DLA OBSZARU "KONOPNICKIEJ - PIŁSUDSKIEGO"

RYSUNEK PLANU

Załącznik nr 1
do Uchwały nr
Rady Miejskiej Jasła
z dnia



Skala 1:1000

Podkład mapowy w granicy obszaru objętego planem został przygotowany z wykorzystaniem urzędowej kopii mapy zasadniczej, przekazanej przez Powiatowy Ośrodek Dokumentacji Geodezyjnej i Kartograficznej w Jasle