

czyste powietrze  
zdrowy wybór

*Twój wybór!*



## KREDYT CZYSTE POWIETRZE

dotacja na częściową spłatę kapitału kredytu bankowego w wybranych bankach

[czystepowietrze.gov.pl](http://czystepowietrze.gov.pl)



Ministerstwo  
Klimatu i Środowiska



Narodowy Fundusz  
Ochrony Środowiska  
i Gospodarki Wodnej



Miasto  
Jasło

# O PROGRAMIE „CZYSTE POWIETRZE”

„Czyste Powietrze” to kompleksowy program, którego celem jest poprawa jakości powietrza oraz zmniejszenie emisji gazów cieplarnianych poprzez wymianę źródeł ciepła na paliwo stałe i poprawę efektywności energetycznej budynków mieszkalnych jednorodzinnych.

Narzędziem w osiągnięciu celu jest dofinansowanie przedsięwzięć realizowanych przez beneficjentów uprawnionych do podstawowego, podwyższonego i najwyższego poziomu dofinansowania.

## Program skierowany jest do osób fizycznych, które są:

- właścicielami/współwłaścicielami budynku mieszkalnego jednorodzinnego lub
- wydzielonego w takim budynku lokalu mieszkalnego z wyodrębnioną księgą wieczystą.

## Program realizowany we współpracy z bankami obejmuje dwie grupy beneficjentów:

- uprawnionych do podstawowego poziomu dofinansowania – osoby, których **dochód roczny nie przekracza kwoty 135 000 zł**,
- uprawnionych do podwyższonego poziomu dofinansowania:  
– osoby, których przeciętny miesięczny dochód na osobę w gospodarstwie domowym nie przekracza kwoty:

**1 894 zł w gospodarstwie wieloosobowym**

**2 651 zł w gospodarstwie jednoosobowym**

oraz w przypadku prowadzenia działalności gospodarczej, roczny przychód beneficjenta z tytułu prowadzenia pozarolniczej działalności gospodarczej za rok kalendarzowy, za który ustalony został przeciętny miesięczny dochód wskazany w zaświadczeniu, nie przekroczył czterdziestokrotności kwoty minimalnego wynagrodzenia za pracę określonego w rozporządzeniu Rady Ministrów obowiązującym w grudniu roku poprzedzającego rok złożenia wniosku o dofinansowanie.

Roczny przychód Wnioskodawcy z prowadzenia działalności pozarolniczej za rok wskazany w zaświadczeniu nie może przekroczyć dla wniosków składanych w 2023 roku kwoty – 120 400 zł (40x3 010 zł).

Osoba fizyczna, ubiegająca się o podwyższony poziom dofinansowania zobowiązana jest do dołączenia do wniosku o dofinansowanie zaświadczenia, wydanego przez właściwego (zgodnie z miejscem jej zamieszkania) wójta, burmistrza lub prezydenta miasta, wskazującego przeciętny miesięczny dochód na jednego członka jej gospodarstwa domowego. Zaświadczenie nie może być wydane z datą wcześniejszą niż 3 miesiące od daty złożenia wniosku o dofinansowanie. Zaświadczenie powinno być wydane najpóźniej w dniu złożenia wniosku o dofinansowanie.



## Forma dofinansowania:

- dotacja na częściową spłatę kapitału kredytu bankowego

## SPRAWDŹ JAKĄ DOTACJĘ MOŻESZ OTRZYMAĆ NA CAŁE PRZEDSIĘWZIĘCIE

Część 1 programu „Czyste Powietrze” dla PODSTAWOWEGO POZIOMU DOFINANSOWANIA						
Lp.	Rodzaj przedsięwzięcia	Próg dochodowy	Maksymalna kwota dotacji		Maksymalna kwota dotacji z kompleksową termomodernizacją	
			bez PV*	z PV	bez PV	z PV
1.	Wymiana źródła ciepła na pompę ciepła**** z termomodernizacją	135 000 zł/rok	35 000 zł	41 000 zł	60 000 zł	66 000 zł
2.	Wymiana źródła ciepła na inne źródło z termomodernizacją		25 000 zł	31 000 zł	50 000 zł	56 000 zł
3.	Termomodernizacja		13 000 zł	N/D	33 000 zł	N/D

Część 2 programu „Czyste Powietrze” dla PODWYŻSZONEGO POZIOMU DOFINANSOWANIA						
Lp.	Rodzaj przedsięwzięcia	Próg dochodowy	Maksymalna kwota dotacji		Maksymalna kwota dotacji z kompleksową termomodernizacją	
			bez PV	z PV	bez PV	z PV
1.	Wymiana źródła ciepła na pompę ciepła**** z termomodernizacją	2 651 zł** i 1 894 zł***	50 000 zł	59 000 zł	90 000 zł	99 000 zł
2.	Wymiana źródła ciepła na inne źródło z termomodernizacją		32 000 zł	41 000 zł	72 000 zł	81 000 zł
3.	Termomodernizacja		25 000 zł	N/D	48 000 zł	N/D

\*PV – mikroinstalacja fotowoltaiczna

\*\* dochód w gospodarstwie domowym jednoosobowym

\*\*\* dochód na jedną osobę w gospodarstwie domowym, w którym jest więcej niż jedna osoba

\*\*\*\* dot. pompy ciepła typu powietrze-woda albo gruntowej pompy ciepła

Dofinansowanie **audytu energetycznego** budynku do kwoty 1 200 zł, nie będzie wliczane do limitu maksymalnej wartości dofinansowania.

Warunkiem otrzymania dofinansowania do przedsięwzięcia z **kompleksową termomodernizacją** będzie przeprowadzenie audytu energetycznego.

**Kompleksowa termomodernizacja** w rozumieniu Programu to przedsięwzięcie, w wyniku realizacji którego nastąpi zmniejszenie zapotrzebowania na energię użytkową (EU) budynku:

- a) do wartości nie większej niż 80 kWh/(m<sup>2</sup>\*rok)
- lub
- b) o minimum 40%.

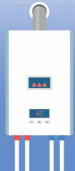
# TERAZ wyższa dotacja na materiały i urządzenia – skorzystaj z tej szansy!

plus nawet do **70% dofinansowania** na docieplenie domu i wymianę stolarki

do **17 800 zł**  
na podłączenie  
do sieci  
ciepłowniczej  
wraz z przyłączem



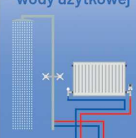
do **13 900 zł**  
na kotłownię  
gazową



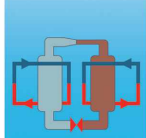
do **14 300 zł**  
na kocioł  
na pellet  
drzewny



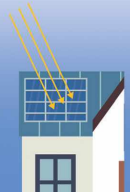
do **14 300 zł**  
na instalację  
centralnego  
ogrzewania oraz  
instalację ciepłej  
wody użytkowej



do **11 700 zł**  
na wentylację  
mechaniczną  
z odzyskiem ciepła



do **9 000 zł**  
na PV



## Maksymalne dotacje dla wybranych kategorii kosztów kwalifikowanych w programie „CZYSTE POWIETRZE”

NAZWA KOSZTU	Podstawowy poziom dofinansowania łącznie do 66 000 zł kompleksowa termomodernizacja z PV		Podwyższony poziom dofinansowania łącznie do 99 000 zł kompleksowa termomodernizacja z PV	
	Maksymalna intensywność dofinansowania (procent faktycznie poniesionych kosztów netto)	Maksymalna kwota dotacji (zł)	Maksymalna intensywność dofinansowania (procent faktycznie poniesionych kosztów netto)	Maksymalna kwota dotacji (zł)
Audyt energetyczny	100%	1 200	100%	1 200
Podłączenie do sieci ciepłowniczej wraz z przyłączem	55%	12 200	80%	17 800
Pompa ciepła powietrze/woda	40%	12 600	70%	22 000
Pompa ciepła powietrze/woda (o podwyższonej klasie efektywności)	55%	19 400	80%	28 100
Pompa ciepła powietrze/powietrze	40%	4 400	70%	7 800
Gruntowa pompa ciepła (o podwyższonej klasie efektywności)	55%	28 000	80%	40 700
Kocioł gazowy kondensacyjny	40%	6 100	70%	10 700
Kotłownia gazowa	45%	8 300	70%	13 900
Kocioł olejowy kondensacyjny	40%	7 400	70%	13 000
Kocioł zgazowujący drewno*	40%	6 600	70%	11 700
Kocioł zgazowujący drewno (podwyższony standard)	45%	9 000	70%	14 300
Kocioł na pellet drzewny*	40%	5 600	70%	9 700
Kocioł na pellet drzewny (podwyższony standard)	45%	9 100	70%	14 300
Ogrzewanie elektryczne	40%	5 600	70%	9 700
Instalacja co i cw	40%	8 100	70%	14 300
Wentylacja mechaniczna z odzyskiem ciepła	40%	6 700	70%	11 700
Mikroinstalacja fotowoltaiczna	40%	6 000	70%	9 000

Koszty termomodernizacji: ocieplenie przegród, wymiana okien, drzwi zewnętrznych, bram garażowych nie mają limitu kwotowego i są dofinansowane % do poniesionych kosztów netto.

\* Koszt kwalifikowany pod warunkiem złożenia wniosku o dofinansowanie obejmującego ten koszt oraz zakupu i montażu kotła do 30 czerwca 2023 r.

Intensywność dofinansowania w przypadku dotacji na częściową spłatę kapitału kredytu ustalana jest w odniesieniu do faktycznie poniesionych, nie wcześniej niż 6 miesięcy przed datą złożenia wniosku w banku, kosztów kwalifikowanych przedsięwzięcia pokrytych ze środków własnych oraz ze środków kredytu bankowego, z zastrzeżeniem, że wypłacona kwota dotacji musi być niższa niż kapitał kredytu wykorzystany na koszty kwalifikowane tego przedsięwzięcia.



## Terminy

- Realizacja programu: **lata 2018-2029.**
- Podpisywanie umów do: **31.12.2027 r.**
- Zakończenie wszystkich prac objętych umową musi nastąpić do: **30.06.2029 r.**

W przypadku **Kredytu Czyste Powietrze** i wnioskowania o dotację na częściową spłatę kapitału kredytu, pierwszy koszt kwalifikowany może zostać poniesiony nie wcześniej niż 6 miesięcy przed datą złożenia wniosku o dofinansowanie w banku, który przystąpił do Programu. Nie są finansowane przedsięwzięcia zakończone przed dniem złożenia wniosku o dofinansowanie.



## Nabór wniosków o dofinansowanie w formie dotacji na częściową spłatę kapitału kredytu

- Prowadzony jest w trybie ciągłym, czyli wnioski są oceniane na bieżąco. Wnioski o dotację na częściową spłatę kapitału kredytu są wypełniane ze wsparciem pracownika banku, przyjmowane po pozytywnej decyzji kredytowej przez banki i przekazywane do rozpatrzenia przez właściwy wójsigw zgodnie z lokalizacją budynku/lokalu mieszkalnego. Lista banków udostępniiona jest na stronie [czystepowietrze.gov.pl](http://czystepowietrze.gov.pl)
- Wniosek o kredyt oraz wniosek o dofinansowanie w formie dotacji na częściową spłatę kapitału kredytu bankowego wraz z wymaganymi załącznikami składany jest w tym samym banku (kredyt można uzyskać tylko w banku, który przystąpił do programu).
- Obowiązujący formularz wniosku o dofinansowanie w formie dotacji na częściową spłatę kapitału kredytu bankowego wraz z wymaganymi załącznikami oraz instrukcją jego wypełniania dostępny jest w bankach, które przystąpiły do Programu.
- Terminy składania i rozpatrywania wniosków są zamieszczone na stronach internetowych wójsigw.
- Banki, które przystąpiły do Programu udzielają informacji na temat możliwości i warunków uzyskania kredytu i dotacji oraz zapewniają dostęp do pełnych informacji o programie „Czyste Powietrze” na swoich stronach internetowych oraz w placówkach udzielających kredytu bankowego z dotacją.



## Warunki dofinansowania

- 1) Kwota kapitału kredytu udzielonego na przedsięwzięcie objęte wnioskiem o dotację musi być wyższa niż kwota wnioskowanej dotacji na to przedsięwzięcie.
- 2) Warunkiem wypłaty dotacji na częściową spłatę kapitału kredytu jest wypłata Beneficjentowi, przez bank kredytu z przeznaczeniem wyłącznie na cele zgodne z Programem oraz wykorzystanie tego kredytu przez Beneficjenta zgodnie z jego przeznaczeniem. Bank udziela kredytu z własnych środków z przeznaczeniem wyłącznie na:
  - a) pokrycie kosztów kwalifikowanych przedsięwzięcia oraz podatku od towarów i usług (VAT) naliczonego od tych kosztów - w wysokości nie mniejszej niż 95% kwoty kredytu,
  - b) pokrycie kosztów przedsięwzięcia, które są zgodne z celami Programu i niezbędne do jego realizacji oraz pokrycie podatku od towarów i usług (VAT) naliczonego od tych kosztów, jednak łącznie w wysokości nie większej niż 5% kwoty kredytu.
- 3) W ramach Programu można dofinansować zakup i montaż jednego źródła ciepła do celów ogrzewania lub ogrzewania i c.w.u. Wyjątek stanowi ogrzewanie elektryczne, które może się składać z kilku urządzeń trwale zainstalowanych w budynku/lokalu mieszkalnym, tworzących system ogrzewania tego budynku/lokalu mieszkalnego.
- 4) W przypadku gdy budynek/lokal mieszkalny jest podłączony do sieci dystrybucji gazu i wnioskodawca wnioskuje o kocioł na paliwo stałe, może być zastosowany tylko kocioł na biomasę drzewną o obniżonej emisyjności cząstek stałych o wartości  $\leq 20 \text{ mg/m}^3$ .
- 5) Wymieniane/likwidacji ulegną wszystkie źródła ciepła na paliwo stałe niespełniające wymagań minimum 5 klasy wg normy przenoszącej normę europejską EN 303-5. Źródło ciepła na paliwo stałe musi być trwale wyłączone z użytku.
- 6) Na przedsięwzięcia realizowane w budynkach, na budowę których po 31 grudnia 2013 r.: - został złożony wniosek o pozwolenie na budowę lub odrębny wniosek o zatwierdzenie projektu budowlanego, - zostało dokonane zgłoszenie budowy lub wykonania robót budowlanych w przypadku, gdy nie jest wymagane uzyskanie decyzji o pozwoleniu na budowę, nie udziela się dofinansowania na ocieplenie przegród budowlanych, wykonanie stolarki okiennej i drzwiowej.
- 7) Nie udziela się dofinansowania na przedsięwzięcia, dla których wnioskowana kwota dotacji jest niższa niż 3 tys. zł. Warunek nie dotyczy przedsięwzięć, w zakresie których jest zakup i montaż źródła ciepła.
- 8) Jeśli w budynku mieszkalnym wydzielono lokale mieszkalne, dotacja przysługuje osobno na każdy lokal.
- 9) Dofinansowanie jest udzielane dla budynku mieszkalnego jednorodzinnego, jeżeli dla tego budynku lub nieruchomości gruntowej, na której posadowiono ten budynek została założona księga wieczysta.

# DZIESIĘĆ KROKÓW DO DOFINANSOWANIA Z KREDYTEM CZYSTE POWIETRZE



## 1. Zdobądź wiedzę

Zapoznaj się ze szczegółami naboru: programem priorytetowym, formularzem wniosku o dofinansowanie, a także regulaminem naboru. Informacje o programie dostępne są na stronie internetowej [czystepowietrze.gov.pl](http://czystepowietrze.gov.pl), na stronach internetowych wszystkich wfośiów oraz stronach i w placówkach banków, które przystąpiły do programu.



## 2. Zbadaj potrzeby budynku

Określ stan obecny i potrzeby budynku. Koszt wykonania audytu energetycznego budynku/lokalu mieszkalnego jest kwalifikowany, pod warunkiem sporządzenia Dokumentu podsumowującego audyt energetyczny na obowiązującym w ramach Programu wzorze oraz pod warunkiem, że zakres prac dla wybranego wariantu wynikającego z audytu energetycznego zostanie zrealizowany w ramach złożonego wniosku o dofinansowanie, nie później niż do dnia zakończenia realizacji wnioskowanego przedsięwzięcia. W przypadku niezrealizowania całego zakresu wskazanego w audycie, koszt audytu nie będzie podlegał dofinansowaniu. Dofinansowanie audytu energetycznego budynku do kwoty 1 200 zł, nie będzie wliczane do limitu maksymalnej wartości dofinansowania.



## 3. Idź do banku, który przystąpił do programu „Czyste Powietrze”

Bank oceni Twoją zdolność kredytową. Jeśli bank udziela kredytów z Gwarancją Czyste Powietrze, to będziesz mógł otrzymać kredyt na korzystniejszych warunkach.



## 4. Wypełnij i złożź wniosek o dofinansowanie

Pamiętaj o zapoznaniu się z instrukcją wypełniania wniosku o dofinansowanie i skompletowaniu wszystkich wymaganych załączników. Po pozytywnej decyzji kredytowej banku lub zawarciu warunkowej umowy kredytu, bank na podstawie przekazanych przez Ciebie danych, wypełni wniosek o dofinansowanie. Sprawdź dane zawarte we wniosku i podpisz wniosek. Bank przekaże zaakceptowany przez Ciebie wniosek do rozpatrzenia przez właściwy wfośiów zgodnie z lokalizacją budynku/lokalu mieszkalnego.



## 5. Zawarcie umowy o dofinansowanie

W przypadku pozytywnej decyzji wfośiów o dofinansowaniu przedsięwzięcia, wniosek staje się automatycznie umową, o czym będziesz poinformowany na adres e-mail wskazany we wniosku o dofinansowanie. Informacja z właściwego wfośiów o dacie zawarcia umowy dotacji jest przekazywana do banku, następnego dnia roboczego po dniu, w którym umowa została zawarta. Właściwy wfośiów przekazuje informację o umowie o udzieleniu dofinansowania do banku w taki sposób, aby bank otrzymał tę informację najpóźniej 18 dnia kalendarzowego licząc od dnia następującego po dacie wpływu wniosku o dotację.



## 6. Bank wypłaca środki kredytu

Pamiętaj, że kredyt bankowy jest przeznaczony wyłącznie na cele zgodne z programem. Bank udziela kredytu z własnych środków z przeznaczeniem wyłącznie na pokrycie kosztów kwalifikowanych przedsięwzięcia oraz podatku od towarów i usług (VAT) naliczonego od tych kosztów – w wysokości nie mniejszej niż 95% kwoty kredytu oraz pokrycie pozostałych kosztów przedsięwzięcia, które są zgodne z celami Programu i niezbędne do jego realizacji oraz pokrycie podatku od towarów i usług (VAT) naliczonego od tych kosztów, jednak łącznie w wysokości nie większej niż 5% kwoty kredytu.





### 7. Zrealizuj przedsięwzięcie

Masz czas na realizację przedsięwzięcia do 18 miesięcy od dnia złożenia wniosku o dofinansowanie w banku.



### 8. Złóż wniosek o płatność

Wypłata środków dotacji na częściową spłatę kapitału kredytu nastąpi po przedłożeniu do właściwego wfośigw, sporządzonego w GWD, zgodnie ze wzorem i w formie obowiązującej w ramach Programu, prawidłowo podpisanego, kompletnego i poprawnie wypełnionego wniosku o płatność wraz z wymaganymi załącznikami oraz dołączenie kopii faktur lub innych równoważnych dokumentów, w tym dokumentów potwierdzających dokonanie zapłaty na rzecz wykonawcy lub sprzedawcy.



### 9. Kontrola przedsięwzięcia

NFOŚiGW/WFOŚiGW lub podmioty zewnętrzne przez nie wyznaczone mają prawo kontrolowania sposobu wykorzystania udzielonej dotacji, w tym miejsca realizacji przedsięwzięcia, a Beneficjent zobowiązany jest udostępnić dokumenty związane z dotacją oraz miejsce realizacji przedsięwzięcia.



### 10. Okres trwałości

Beneficjent zobowiązany jest zapewnić trwałość przedsięwzięcia przez okres 5 lat licząc od daty zakończenia realizacji przedsięwzięcia. Do zakończenia okresu trwałości Beneficjent jest zobowiązany do przechowywania oryginałów faktur lub innych dokumentów księgowych oraz innych dokumentów dotyczących przedsięwzięcia.

## GWARANCJA CZYSTE POWIETRZE

Istnieje możliwość objęcia kredytów gwarancjami z Ekologicznego Funduszu Poręczeń i Gwarancji (EFPIG), którym dysponuje Bank Gospodarstwa Krajowego (BGK), a który to jest zasilany ze środków NFOŚiGW. Dzięki tym gwarancjom, banki kredytujące mogą zaproponować korzystniejsze warunki kredytu przeznaczonego na finansowanie inwestycji zgodnych z programem.



### Najważniejsze informacje o gwarancji:

- maksymalna kwota gwarancji - 120 000 zł,
- maksymalna kwota kredytu objętego gwarancją - 150 000 zł,
- gwarancja do 80% kwoty kredytu pozostającego do spłaty,
- brak prowizji za udzielenie gwarancji.

## BANKI - partnerzy NFOŚiGW

• ALIOR BANK



• PARIBAS BANK POLSKA



• BANK OCHRONY ŚRODOWISKA



• BANK POLSKIEJ SPÓŁDZIELCZOŚCI  
I ZRZESZONE BANKI SPÓŁDZIELCZE



• CREDIT AGRICOLE BANK POLSKA



• SANTANDER CONSUMER BANK



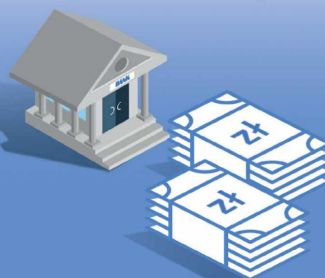
• BANKI SPÓŁDZIELCZE SGB



wniosek o dotację i kredyt  
- w jednym okienku



kredyt nawet do 150 tys. zł



## KORZYŚCI - CO ZYSKASZ?

Otrzymujesz **bezzwrotne dofinansowanie!**

Zapewnisz **bezpieczeństwo ciepłe Twoim domownikom!**

Twój ocieplony dom będzie **zużywał mniej energii - mniej zapłacisz za ogrzewanie!**

**Odciążysz domowy budżet**, zyskując pieniądze na inne potrzeby.

**Nie martwisz się o zdrowie najbliższych** z powodu chorób związanych z zanieczyszczonym powietrzem.

Wymiana starego kotła na paliwo stałe to **konieczność** wynikająca z przepisów obowiązujących **uchwał antysmogowych** w poszczególnych regionach kraju.

Nowe ogrzewanie to **większy komfort życia**.

Dom po termomodernizacji to większy **komfort ciepły dla Ciebie i Twojej Rodziny!**

**Skorzystaj z programu „Czyste Powietrze”!  
Weź Kredyt Czyste Powietrze!**