

# ZMIANA STUDIUM UWARUNKOWAŃ I KIERUNKÓW ZAGOSPODAROWANIA PRZESTRZENNEGO MIASTA JASŁA W OPARCIU O UCHWAŁĘ NR LIII /490/2013 RADY MIEJSKIEJ JASŁA Z DNIA 25 LISTOPADA 2013 ROKU

Załącznik nr 6 DO UCHWAŁY NR VIII/63/2015 RADY MIEJSKIEJ JASŁA Z DNIA 20 KWIETNIA 2015 r.

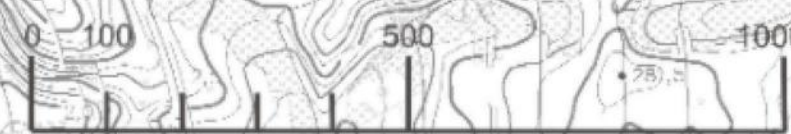


## ZMIANA STUDIUM UWARUNKOWAŃ I KIERUNKÓW ZAGOSPODAROWANIA PRZESTRZENNEGO MIASTA JASŁA

UWARUNKOWANIA I KIERUNKI: DZIEDZICTWO KULTUROWE

SKALA 1: 10 000

Załącznik nr 6 do uchwały Nr LV/478/2009 Rady Miejskiej Jasła z dnia 10 grudnia 2009 roku



**LEGENDA:**

- TERENY LASÓW, ZADRZEWIEN I ZIELENI NADRZECZNEJ
- ZBIORNIKI WODNE
- RZĘKI
- TERENY CMENTARZY
- CMENTARZ WPISANY DO REJESTRU ZABYTKÓW
- POMNIKI
- STREFA OCHRONY KONSERWATORSKIEJ WOKÓŁ CMENTARZY
- STREFA OCHRONY KONSERWATORSKIEJ WOKÓŁ OBIEKTÓW SAKRALNYCH
- CENNE ZESPÓŁY DWORSKIE I PARKOWE
- ZESPÓŁY DWORSKIE WPISANE DO REJESTRU ZABYTKÓW WRAZ ZE STREFĄ OCHRONY KONSERWATORSKIEJ
- OBIEKTY SAKRALNE
- OBIEKTY SAKRALNE WPISANE DO REJESTRU ZABYTKÓW
- ZABYTKOWE BUDOWLE UŻYTECZNOŚCI PUBLICZNEJ
- BUDOWLE UŻYTECZNOŚCI PUBLICZNEJ WPISANE DO REJESTRU ZABYTKÓW WRAZ ZE STREFĄ OCHRONY KONSERWATORSKIEJ
- ZABYTKOWE BUDOWLE PRZEMYSŁOWE
- ZABUDOWIA MIESZKANOWA WPISANA DO REJESTRU ZABYTKÓW WRAZ ZE STREFĄ OCHRONY KONSERWATORSKIEJ
- ZABYTKOWA ZABUDOWIA MIESZKANOWA
- STANOWISKA ARCHEOLOGICZNE WG AZP
- STREFA OBSERWACJI ARCHEOLOGICZNYCH
- NUMERY ODPOWIADAJĄCE OBIEKTOM WPISANYM DO REJESTRU ZABYTKÓW W WYKAZIE TABELARYCZNYM
- GRANICA ZMIANY STUDIUM W GRANICACH ADMINISTRACYJNYCH MIASTA

**ZMIANA STUDIUM UWARUNKOWAŃ I KIERUNKÓW ZAGOSPODAROWANIA PRZESTRZENNEGO MIASTA JASŁA**  
w oparciu o Uchwałę Nr LXV/673/2018 Rady Miejskiej Jasła z dnia 28 maja 2018 r. w sprawie przystąpienia do sporządzenia zmiany Studium uwarunkowań i kierunków zagospodarowania przestrzennego miasta Jasła

zał. Nr 6 do Uchwały Nr ..... Rady Miejskiej Jasła z dnia ..... r.

**OZNACZENIA**  
 GRANICA TERENÓW OBJĘTYCH ZMIANĄ STUDIUM

**ZMIANA STUDIUM UWARUNKOWAŃ I KIERUNKÓW ZAGOSPODAROWANIA PRZESTRZENNEGO MIASTA JASŁA ETAP II**  
w oparciu o Uchwałę Nr XXVII/256/2016 Rady Miejskiej Jasła z dnia 23 maja 2016 r. oraz Uchwałę Nr XXXV/355/2016 Rady Miejskiej Jasła z dnia 21 listopada 2016 r. w sprawie przystąpienia do sporządzenia zmiany Studium uwarunkowań i kierunków zagospodarowania przestrzennego miasta Jasła

zał. Nr 6 do Uchwały Nr LXX/725/2016 Rady Miejskiej Jasła z dnia 27 sierpnia 2016 r.

**OZNACZENIA**  
 GRANICA TERENÓW OBJĘTYCH ZMIANĄ STUDIUM

**ZMIANA STUDIUM UWARUNKOWAŃ I KIERUNKÓW ZAGOSPODAROWANIA PRZESTRZENNEGO MIASTA JASŁA ETAP I**  
w oparciu o Uchwałę Nr XXVII/256/2016 Rady Miejskiej Jasła z dnia 23 maja 2016 r. oraz Uchwałę Nr XXXV/355/2016 Rady Miejskiej Jasła z dnia 21 listopada 2016 r. w sprawie przystąpienia do sporządzenia zmiany Studium uwarunkowań i kierunków zagospodarowania przestrzennego miasta Jasła

zał. Nr 6 do Uchwały Nr L/495/2017 Rady Miejskiej Jasła z dnia 28 sierpnia 2017 r.

**OZNACZENIA**  
 GRANICA TERENÓW OBJĘTYCH ZMIANĄ STUDIUM

| Lp. | Obiekt  | Adres              | Nr decyzji  | Data decyzji |
|-----|---|--------------------|-------------|--------------|
| 1.  | Dom   | 3 Maja 23          | A - 165/06  | 14.06.2006   |
| 2.  | Kościół parafialny                            | Cmentarna          | A - 109/56  | 19.12.1956   |
| 3.  | Dzwonnica kościelna                           | Cmentarna          | A - 109/56  | 19.12.1956   |
| 4.  | Kaplica gimnazjalna                           | Czackiego          | A - 37/198  | 06.07.1998   |
| 5.  | Dwór  | Czajowa 1          | A - 120/69  | 10.09.1969   |
| 6.  | Dom   | Kazimierza Wilk. 1 | A - 380/69  | 03.09.1969   |
| 7.  | Pałac Sroczyńskich wraz z założeniem parkowym | Lwowska            | A - 348/68  | 03.09.1968   |
| 8.  | Dom z oficyną                                 | Rynek 14/15        | A - 35/2001 | 26.05.2001   |
| 9.  | Szkoła Wydziałowa Męska                       | Sokoła 6           | A - 113/67  | 06.10.1967   |
| 10. | Internat Szkoły Wydziałowej Męskiej           | Sokoła 4           | A - 113/67  | 06.10.1967   |
| 11. | Dom   | Staszica 8         | A - 260/92  | 14.02.1992   |
| 12. | Dom   | Staszica 12        | A - 126/88  | 01.11.1988   |
| 13. | Brama cmentarna                               | Zielona            | A - 101/86  | 23.09.1986   |
| 14. | Kaplica cmentarna                             | Zielona            | A - 101/86  | 23.09.1986   |
| 15. | Cmentarz rzymsko-katolicki                    | Zielona            | A - 101/86  | 23.09.1986   |

Źródło: Opracowanie na podstawie danych Krajowego Ośrodka Badań i Dokumentacji Zabytków, stan na IX. 2007 r.

|                   |  |  |  |
|-------------------|--|--|--|
| Nazwa rysunku     | ZMIANA STUDIUM UWARUNKOWAŃ I KIERUNKÓW ZAGOSPODAROWANIA PRZESTRZENNEGO MIASTA JASŁA UWARUNKOWANIA I KIERUNKI: DZIEDZICTWO KULTUROWE  |  | BUDPLAN SP. Z O.O.<br>UL. POLSKA 28/30<br>41-500 JASŁO<br>www.budplan.pl |
| Zamawiający       | MIASTO JASŁO   |  | Urbanistyka  |
| Temat             | ZMIANA STUDIUM UWARUNKOWAŃ I KIERUNKÓW ZAGOSPODAROWANIA PRZESTRZENNEGO MIASTA JASŁA  |  | Skala: 1:10 000  |
| Główny projektant | główny projektant: mgr inż. Anna Beres - członek Okręgowej Izby Urbanistów z siedzibą w Warszawie - IVA355   |  | Projekt: grudzień 2009   |
| Zespół            | mgr inż. Mirosław Szczygielski<br>mgr inż. Mirosław Szczygielski<br>mgr inż. Marcin Szczygielski<br>mgr inż. Marcin Szczygielski<br>mgr inż. Marcin Szczygielski<br>mgr inż. Marcin Szczygielski<br>mgr inż. Marcin Szczygielski |  |  |

