

**UCHWAŁA NR LXV/673/2018**  
**RADY MIEJSKIEJ JASŁA**

z dnia 28 maja 2018 r.

**w sprawie przystąpienia do sporządzenia zmiany Studium uwarunkowań i kierunków zagospodarowania przestrzennego miasta Jasła**

Działając na podstawie art. 18 ust. 2 pkt 5 i 15 ustawy z dnia 8 marca 1990 r. o samorządzie gminnym (Dz. U. z 2017 r. poz. 1875 z późn. zm.) oraz art. 9 ust. 1 w związku z art. 27 ustawy z dnia 27 marca 2003 r. o planowaniu i zagospodarowaniu przestrzennym (Dz. U. z 2017 r. poz. 1073 z późn. zm.)

**Rada Miejska Jasła uchwala, co następuje:**

§ 1. Przystępuje się do zmiany Studium uwarunkowań i kierunków zagospodarowania przestrzennego miasta Jasła uchwalonego Uchwałą Nr XX/189/95 Rady Miejskiej Jasła z dnia 28 grudnia 1995 r., zmienioną Uchwałą Nr LV/478/2009 Rady Miejskiej Jasła z dnia 10 grudnia 2009 r., Uchwałą Nr VIII/63/2015 Rady Miejskiej Jasła z dnia 20 kwietnia 2015 r. i Uchwałą Nr L/495/2017 Rady Miejskiej Jasła z dnia 28 sierpnia 2017 r.

§ 2. Przedmiotem zmiany Studium uwarunkowań i kierunków zagospodarowania przestrzennego miasta Jasła zwanego dalej zmianą studium będzie obszar położony w granicach obowiązywania Studium uwarunkowań i kierunków zagospodarowania przestrzennego miasta Jasła uchwalonego Uchwałą Nr XX/189/95 Rady Miejskiej Jasła z dnia 28 grudnia 1995 r., zmienioną Uchwałą Nr LV/478/2009 Rady Miejskiej Jasła z dnia 10 grudnia 2009 r., Uchwałą Nr VIII/63/2015 Rady Miejskiej Jasła z dnia 20 kwietnia 2015 r. i Uchwałą Nr L/495/2017 Rady Miejskiej Jasła z dnia 28 sierpnia 2017 r. obejmujący tereny w pobliżu ulicy Krakowskiej oznaczone w obowiązującym studium symbolem U i I.

Granice obszarów objętych projektem sporządzenia zmiany studium przedstawia załącznik graficzny do niniejszej uchwały.

§ 3. Przedmiotem opracowania zmiany studium jest zmiana polityki przestrzennej gminy w związku z nowymi potrzebami i uwarunkowaniami.

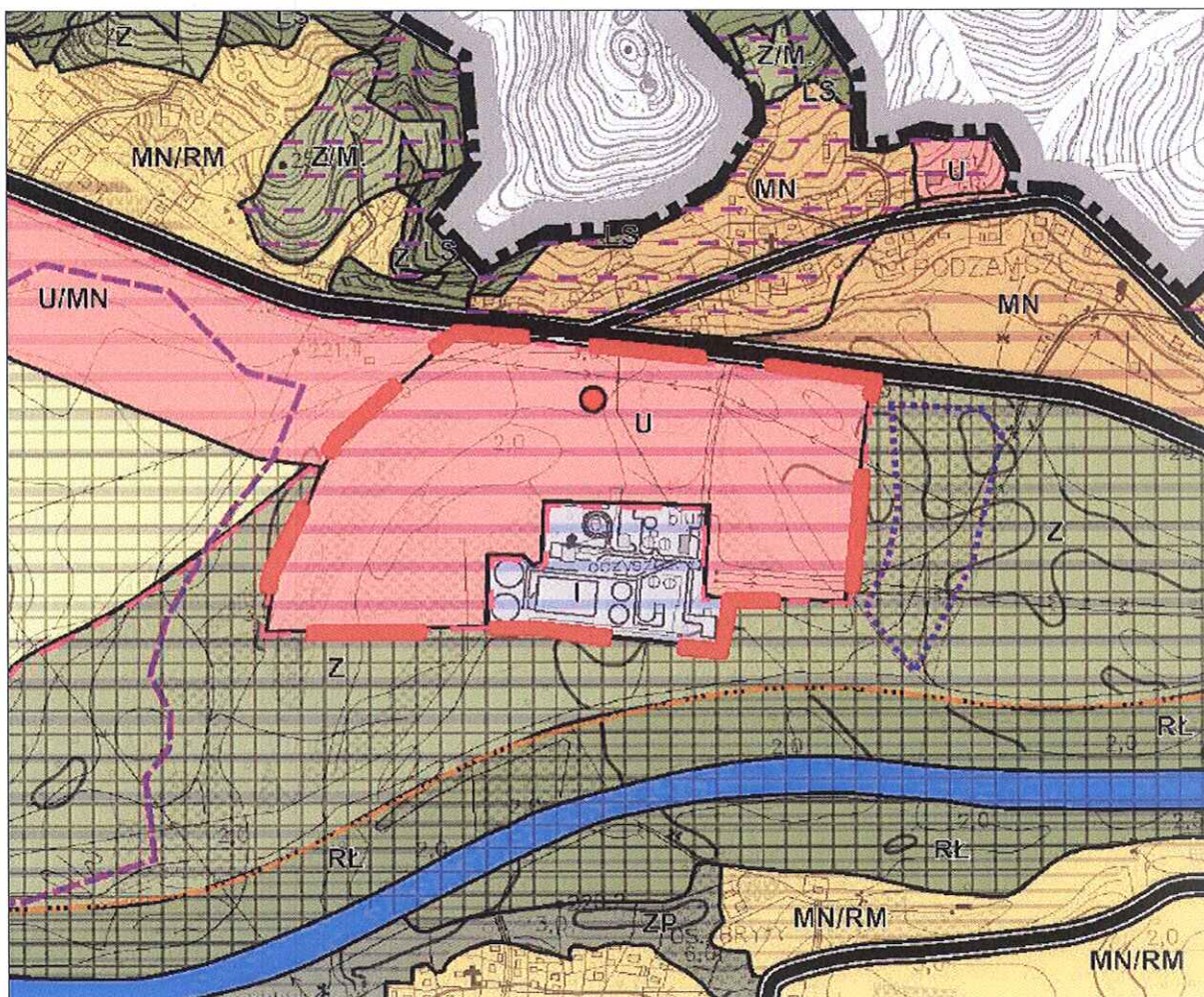
§ 4. Wykonanie uchwały powierza się Burmistrzowi Miasta Jasła.

§ 5. Uchwała wchodzi w życie z dniem podjęcia.

**Przewodniczący**  
**Rady Miejskiej Jasła**

  
**Henryk Rak**

Załącznik graficzny do Uchwały Nr LXV/673/2018 2018 Rady Miejskiej Jasła z dnia 28 maja 2018 r.



Granice obszaru objętego uchwałą

PRZEWODNICZĄCY  
Rady Miejskiej Jasła  
*Henryk Rak*