

**ZMIANA STUDIUM UWARUNKOWAŃ I KIERUNKÓW  
ZAGOSPODAROWANIA PRZESTRZENNEGO MIASTA  
JASŁA W OPARCIU O UCHWAŁĘ NR LIII /490/2013 RADY  
MIEJSKIEJ JASŁA Z DNIA 25 LISTOPADA 2013 ROKU**

Załącznik nr 6 DO UCHWAŁY NR VIII/63/2015  
RADY MIEJSKIEJ JASŁA Z DNIA 20 KWIEŚNIA 2015 r.

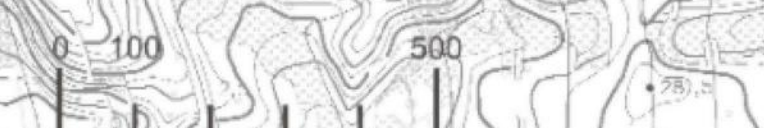


**ZMIANA STUDIUM UWARUNKOWAŃ I KIERUNKÓW  
ZAGOSPODAROWANIA PRZESTRZENNEGO  
MIASTA JASŁA**

UWARUNKOWANIA I KIERUNKI:  
DZIEDZICTWO KULTUROWE

SKALA 1: 10 000

Załącznik nr 6  
do uchwały Nr LV/478/2009  
Rady Miejskiej Jasła z dnia 10 grudnia 2009 roku



**LEGENDA:**

- TERENY LASÓW, ZADRZEWIEN I ZIELENI NADRZECZNEJ
- ZBIORNIKI WODNE
- RZĘKI
- TERENY CMENTARZY
- CMENTARZ WPISANY DO REJESTRU ZABYTKÓW
- POMNIKI
- STREFA OCHRONY KONSERWATORSKIEJ WOKÓŁ CMENTARZY
- STREFA OCHRONY KONSERWATORSKIEJ WOKÓŁ OBIEKTÓW SAKRALNYCH
- CENNE ZESPÓŁY DWORSKIE I PARKOWE
- ZESPÓŁY DWORSKIE WPISANE DO REJESTRU ZABYTKÓW WRAZ ZE STREFĄ OCHRONY KONSERWATORSKIEJ
- OBIEKTY SAKRALNE
- OBIEKTY SAKRALNE WPISANE DO REJESTRU ZABYTKÓW
- ZABYTKOWE BUDOWLE UŻYTECZNOŚCI PUBLICZNEJ
- BUDOWLE UŻYTECZNOŚCI PUBLICZNEJ WPISANE DO REJESTRU ZABYTKÓW WRAZ ZE STREFĄ OCHRONY KONSERWATORSKIEJ
- ZABYTKOWE BUDOWLE PRZEMYSŁOWE
- ZABUDOWIA MIESZKANIOWA WPISANA DO REJESTRU ZABYTKÓW WRAZ ZE STREFĄ OCHRONY KONSERWATORSKIEJ
- ZABYTKOWA ZABUDOWIA MIESZKANIOWA
- STANOWISKA ARCHEOLOGICZNE WG AZP
- STREFA OBSERWACJI ARCHEOLOGICZNYCH
- NUMERY ODPOWIADAJĄCE OBIEKTOM WPISANYM DO REJESTRU ZABYTKÓW W WYKAZIE TABELARYCZNYM
- GRANICA ZMIANY STUDIUM W GRANICACH ADMINISTRACYJNYCH MIASTA

**ZMIANA STUDIUM UWARUNKOWAŃ I KIERUNKÓW  
ZAGOSPODAROWANIA PRZESTRZENNEGO MIASTA JASŁA  
ETAP II**

w oparciu o Uchwałę Nr XXVII/256/2016 Rady Miejskiej Jasła z dnia 23 maja 2016 r. oraz Uchwałę Nr XXXV/355/2016 Rady Miejskiej Jasła z dnia 21 listopada 2016 r. w sprawie przystąpienia do sporządzenia zmiany Studium Uwarunkowań i Kierunków Zagospodarowania Przestrzennego Miasta Jasła

zał. Nr 6 do Uchwały Nr ..... Rady Miejskiej Jasła z dnia ..... r.

**OZNACZENIA**

GRANICA TERENÓW OBJĘTYCH ZMIANĄ STUDIUM

**ZMIANA STUDIUM UWARUNKOWAŃ I KIERUNKÓW  
ZAGOSPODAROWANIA PRZESTRZENNEGO MIASTA JASŁA  
ETAP I**

w oparciu o Uchwałę Nr XXVII/256/2016 Rady Miejskiej Jasła z dnia 23 maja 2016 r. oraz Uchwałę Nr XXXV/355/2016 Rady Miejskiej Jasła z dnia 21 listopada 2016 r. w sprawie przystąpienia do sporządzenia zmiany Studium Uwarunkowań i Kierunków Zagospodarowania Przestrzennego Miasta Jasła

zał. Nr 6 do Uchwały Nr L/495/2017 Rady Miejskiej Jasła z dnia 28 sierpnia 2017 r.

**OZNACZENIA**

GRANICA TERENÓW OBJĘTYCH ZMIANĄ STUDIUM

**Obiekty wpisane do rejestru zabytków**

Lp.	Obiekt	Adres	Nr decyzji	Data decyzji
1.	Dom	3 Maja 23	A - 165/96	14.06.2009
2.	Kościół parafialny	Cmentarna	A - 109/96	19.12.1996
3.	Dzwonnica kościelna	Cmentarna	A - 109/96	19.12.1996
4.	Kaplica gimnazjalna	Czackiego	A - 37/98	06.07.1998
5.	Dwór	Czajowa 1	A - 120/99	10.09.1999
6.	Dom	Kazimierza Wilk. 1	A - 380/99	03.09.1999
7.	Pałac Sroczyńskich wraz z założeniem parkowym	Lwowska	A - 348/98	03.09.1998
8.	Dom z oficyną	Rynek 14/15	A - 35/2001	26.05.2001
9.	Szkoła Wydziałowa Męska	Sokoła 6	A - 113/87	06.10.1987
10.	Internat Szkoły Wydziałowej Męskiej	Sokoła 4	A - 113/87	06.10.1987
11.	Dom	Staszica 8	A - 260/92	14.02.1992
12.	Dom	Staszica 12	A - 126/88	01.11.1988
13.	Brama cmentarna	Zielona	A - 101/86	23.09.1986
14.	Kaplica cmentarna	Zielona	A - 101/86	23.09.1986
15.	Cmentarz rzymsko-katolicki	Zielona	A - 101/86	23.09.1986

Źródło: Opracowanie na podstawie danych Krajowego Ośrodka Badań i Dokumentacji Zabytków, stan na IX, 2007 r.

Nazwa (tytuł)	ZMIANA STUDIUM UWARUNKOWAŃ I KIERUNKÓW ZAGOSPODAROWANIA PRZESTRZENNEGO MIASTA JASŁA UWARUNKOWANIA I KIERUNKI: DZIEDZICTWO KULTUROWE	BRUDPLAN SP. Z O.O. ul. Kościelna 28A 41-400 Jasło
Zamawiający	MIASTO JASŁO	Urbanistyka
Tomat	ZMIANA STUDIUM UWARUNKOWAŃ I KIERUNKÓW ZAGOSPODAROWANIA PRZESTRZENNEGO MIASTA JASŁA	Skala 1:10 000
Główny projektant	mgr inż. Anna Berek - członek Okręgowej Izby Urbanistów z siedzibą w Warszawie - IV/355	grudzień 2009
Zespół	mgr inż. Anna Berek mgr inż. Mirosław Sarnowski mgr inż. Szymon Mielonowski mgr inż. Beata Rogalska mgr inż. Beata Borkowska mgr inż. Dorota Włoch mgr inż. Marika Papis	Załącznik nr 6 do uchwały Nr LV/478/2009 Rady Miejskiej Jasła z dnia 10 grudnia 2009 roku

