

**ZMIANA STUDIUM UWARUNKOWAŃ I KIERUNKÓW
ZAGOSPODAROWANIA PRZESTRZENNEGO MIASTA
JASŁA W OPARCIU O UCHWAŁĘ NR LIII /490/2013 RADY
MIEJSKIEJ JASŁA Z DNIA 25 LISTOPADA 2013 ROKU**

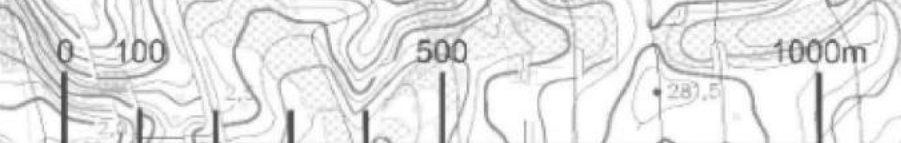
Załącz. Nr 3 DO UCHWAŁY NR VIII/63/2015
RADY MIEJSKIEJ JASŁA Z DNIA 20 KWIETNIA 2015 r.



**ZMIANA STUDIUM UWARUNKOWAŃ I KIERUNKÓW
ZAGOSPODAROWANIA PRZESTRZENNEGO
MIASTA JASŁA**

UWARUNKOWANIA: WARUNKI PRZYRODNICZE

SKALA 1: 10 000



Załącznik nr 3
do uchwały Nr LV/478/2009
Rady Miejskiej Jasła z dnia 10 grudnia 2009 roku

OBZAR OBJĘTY ZMIANĄ

Granicę zmiany studium w granicach administracyjnych miasta

LASY I ZIELEŃ URZĄDZONA

Lasy o szczególnej funkcji ochronnej:

- 1 Las Nieglowicki z grąpem porastającym skarpę Wisłoki, z rzadkimi gatunkami roślin objętymi ochroną; ostoja faunistyczna
- 2 Las w rejonie Podzamcza otaczający rezerwat „Golesz” o funkcji gleboochronnej; element korytarza ekologicznego
- 3 Las Ochronny Gamrat; cenny drzewostan, funkcja izolacyjna wokół zakładów produkcyjnych, siedliska wielu gatunków roślin i ptaków chronionych
- 4 Łęg w Kaczorowach; projektowany użytek ekologiczny; w dolinach rzek występują zbiorniki o charakterze łęgowym; ważne siedliska ptaków i płazów
- 5 Starorzeczka Wisłoki; kompleks zbiorników wodno-błotnych i łęgowych; ostoja ptaków wędrownych; siedliska płazów; funkcja retencyjna i ochronna
- 6 Starorzeczka Jasiołki; cenne zbiorniki wodne i bagienne, siedliska płazów
- 7 Skarpa prawego brzegu Wisłoki; teren o walorach krajobrazowych; zróżnicowany geologicznie i siedliskowo

▲ Pomniki przyrody

- Zieleń nadrzeczna
- Pozostałe zalesienia i zakrzewienia
- Parki miejskie, zieleń urządzona
- Ogródki działkowe, przydomowe sady

Roślinność ruderalna i wydepczykowa:

- Towarzystwo zabudowie jednorodzinnej
- Towarzystwo zabudowie wielorodzinnej i usługowej
- Towarzystwo zabudowie przemysłowej i składowej
- Towarzystwo zabudowie większym ciągiem komunikacyjnym

KLASYFIKACJA GLEB

- Obszary gleb chronionych klasy I - IVb
- Obszary gleb nie podlegających ochronie
- Obszary chronionych użytków zielonych
- Nieużytki

OBZARY ZALEWOWE

- Granice zalewów o prawdopodobieństwie 1%
- Granice zalewów o prawdopodobieństwie 10%
- Wody powierzchniowe

**ZMIANA STUDIUM UWARUNKOWAŃ I KIERUNKÓW
ZAGOSPODAROWANIA PRZESTRZENNEGO MIASTA JASŁA
ETAP II**

w oparciu o Uchwałę Nr XXVII/256/2016 Rady Miejskiej Jasła z dnia 23 maja 2016 r. oraz Uchwałę Nr XXXV/355/2016 Rady Miejskiej Jasła z dnia 21 listopada 2016 r. w sprawie przystąpienia do sporządzenia zmiany Studium uwarunkowań i kierunków zagospodarowania przestrzennego miasta Jasła

zał. Nr 3 do Uchwały Nr Rady Miejskiej Jasła z dnia r.

OZNACZENIA

GRANICA TERENÓW OBJĘTYCH ZMIANĄ STUDIUM

**ZMIANA STUDIUM UWARUNKOWAŃ I KIERUNKÓW
ZAGOSPODAROWANIA PRZESTRZENNEGO MIASTA JASŁA
ETAP I**

w oparciu o Uchwałę Nr XXVII/256/2016 Rady Miejskiej Jasła z dnia 23 maja 2016 r. oraz Uchwałę Nr XXXV/355/2016 Rady Miejskiej Jasła z dnia 21 listopada 2016 r. w sprawie przystąpienia do sporządzenia zmiany Studium uwarunkowań i kierunków zagospodarowania przestrzennego miasta Jasła

zał. Nr 3 do Uchwały Nr L/495/2017 Rady Miejskiej Jasła z dnia 28 sierpnia 2017 r.

OZNACZENIA

GRANICA TERENÓW OBJĘTYCH ZMIANĄ STUDIUM

Nazwa projektu	ZMIANA STUDIUM UWARUNKOWAŃ I KIERUNKÓW ZAGOSPODAROWANIA PRZESTRZENNEGO MIASTA JASŁA UWARUNKOWANIA: WARUNKI PRZYRODNICZE	Właściciel	BIURO PLAN SP. Z O.O.
Zamawiający	MIASTO JASŁA	Adres	URBANISTYKA
Tytuł	ZMIANA STUDIUM UWARUNKOWAŃ I KIERUNKÓW ZAGOSPODAROWANIA PRZESTRZENNEGO MIASTA JASŁA	Skala	1:10 000
Opis projektu	główny projektant: mgr inż. Anna Barań - członek Okręgowej Izby Urbanistów z siedzibą w Warszawie - URBUS	Załącznik nr 3	grudzień 2009
Zespół	mgr inż. Beata Ruzkowicz mgr inż. Marcin Nowakowski mgr inż. Sławek Parys mgr inż. Beata Barańska mgr inż. Joanna Mioduska mgr inż. Andrzej Saliś mgr inż. Sławek Parys mgr inż. Beata Ruzkowicz		