

**UCHWAŁA NR XLVIII/480/2017  
RADY MIEJSKIEJ JASŁA**

z dnia 26 czerwca 2017 r.

**w sprawie przystąpienia do sporządzenia zmiany miejscowego planu zagospodarowania przestrzennego „Grunwaldzka – Floriańska” – Nr 50**

Działając na podstawie art. 18 ust. 2 pkt 5 i 15 ustawy z dnia 8 marca 1990 r. o samorządzie gminnym (tekst jednolity Dz. U. z 2016 r. poz. 446 z późn zm.) oraz art. 14 ust. 1, 2 i 4 w związku z art. 27 ustawy z dnia 27 marca 2003 r. o planowaniu i zagospodarowaniu przestrzennym (tekst jednolity Dz. U. z 2017 r. poz. 1073)

**Rada Miejska Jasła uchwala, co następuje:**

§ 1. Przystępuje się do sporządzenia zmiany miejscowego planu zagospodarowania przestrzennego „Grunwaldzka – Floriańska” – Nr 50 uchwalonego Uchwałą Nr LXII/516/10 Rady Miejskiej Jasła z dnia 15 marca 2010 r., opublikowaną w Dzienniku Urzędowym Województwa Podkarpackiego Nr 55 poz. 1149 z dnia 1 lipca 2010 r.

§ 2. Przedmiotem zmiany miejscowego planu zagospodarowania przestrzennego „Grunwaldzka – Floriańska” – Nr 50 zwanego dalej zmianą planu będzie obszar położony w granicach obowiązywania miejscowego planu zagospodarowania przestrzennego „Grunwaldzka – Floriańska” – Nr 50 uchwalonego Uchwałą Nr LXII/516/10 Rady Miejskiej Jasła z dnia 15 marca 2010 r., opublikowaną w Dzienniku Urzędowym Województwa Podkarpackiego Nr 55 poz. 1149 z dnia 1 lipca 2010 r., obejmujący teren oznaczony w planie symbolem U 5.

Granice obszaru objętego sporządzeniem zmiany planu określa załącznik graficzny do niniejszej uchwały.

§ 3. 1. Przedmiotem opracowania zmiany planu jest ustalenie przeznaczenia terenu oraz zasad jego zabudowy i zagospodarowania w związku z nowymi potrzebami i uwarunkowaniami występującymi na terenie objętym planem.

2. Zakres przedmiotowy ustaleń planu wyznaczony będzie zgodnie z art. 15 ust. 2 i 3 ustawy o planowaniu i zagospodarowaniu przestrzennym.

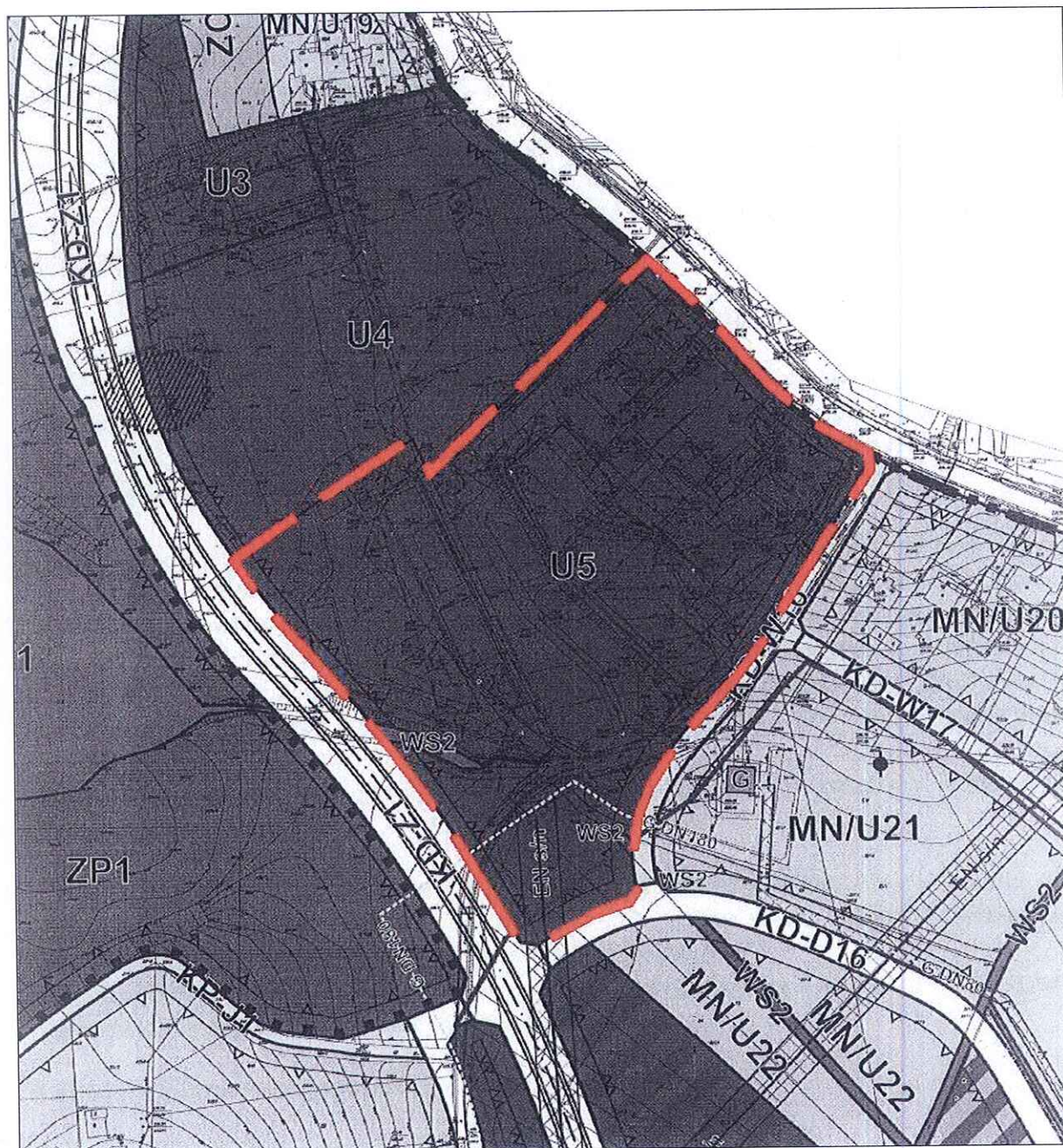
§ 4. Wykonanie uchwały powierza się Burmistrzowi Miasta Jasła.

§ 5. Uchwała wchodzi w życie z dniem podjęcia.

Przewodniczący  
Rady Miejskiej Jasła

Henryk Rak

Załącznik graficzny do Uchwały Nr XLVIII/480/2017 Rady Miejskiej Jasła z dnia 26 czerwca 2017 r.



Granice obszaru objętego uchwałą

PRZEWODNICZĄCY  
Rady Miejskiej Jasła  
*Henryk Rak*