

**ZMIANA STUDIUM UWARUNKOWAŃ I KIERUNKÓW  
ZAGOSPODAROWANIA PRZESTRZENNEGO MIASTA  
JASŁA W OPARCIU O UCHWAŁĘ NR LIII /490/2013 RADY  
MIEJSKIEJ JASŁA Z DNIA 25 LISTOPADA 2013 ROKU**

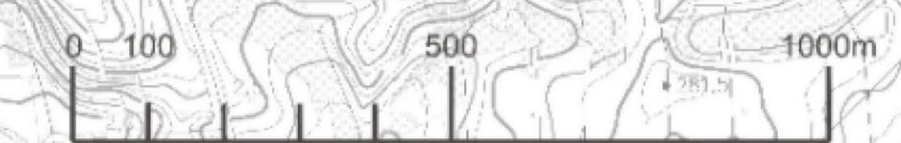
Załącznik nr 2 do Uchwały Nr VIII/63/2015  
Rady Miejskiej Jasła z dnia 20 kwietnia 2015 r.



**ZMIANA STUDIUM UWARUNKOWAŃ I KIERUNKÓW  
ZAGOSPODAROWANIA PRZESTRZENNEGO  
MIASTA JASŁA**

UWARUNKOWANIA I KIERUNKI  
ZAGOSPODAROWANIA PRZESTRZENNEGO

SKALA 1: 10 000

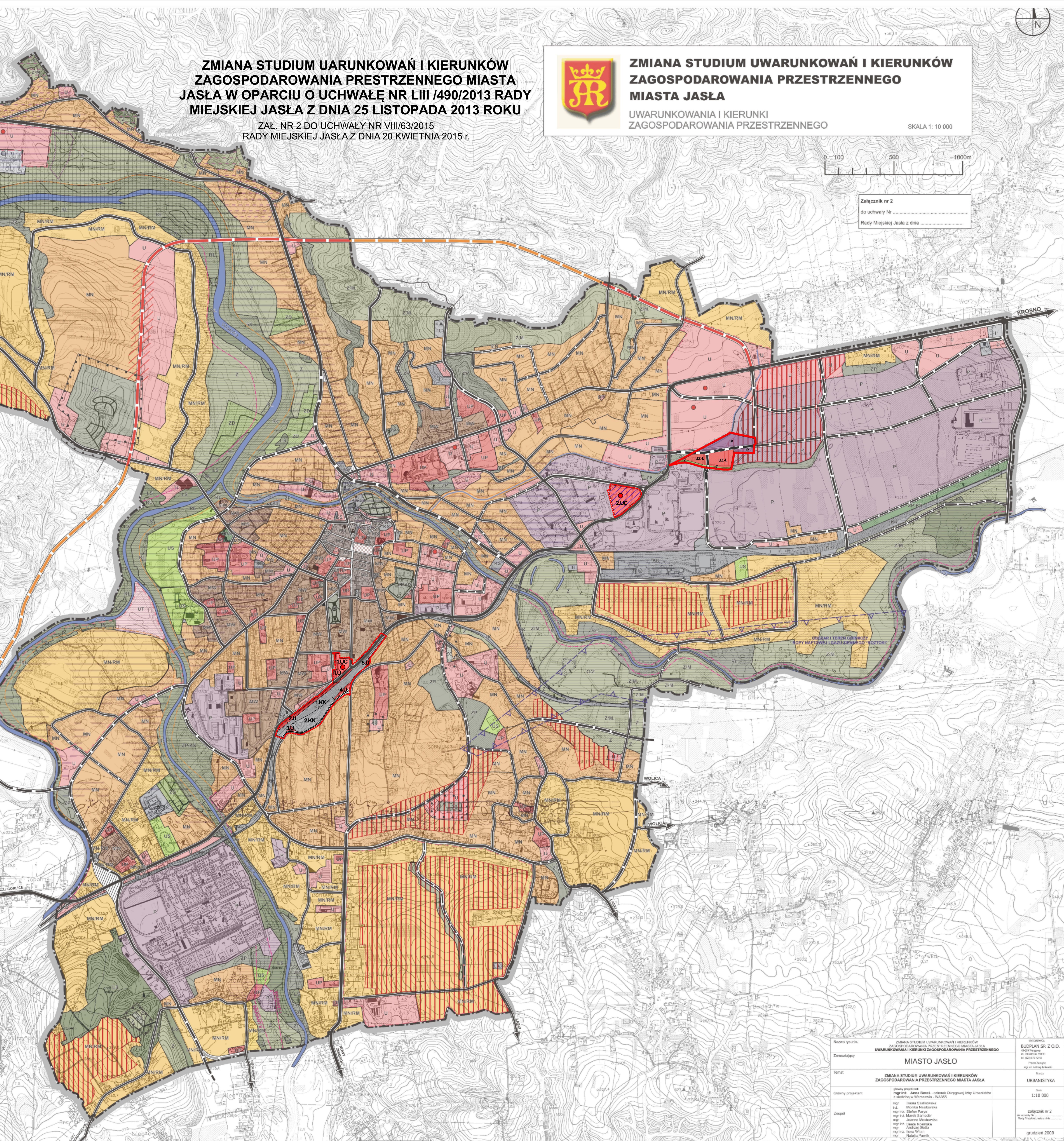


Załącznik nr 2  
do uchwały Nr .....  
Rady Miejskiej Jasła z dnia .....

- LEGENDA**
- GRANICA ZMIANY STUDIUM W GRANICACH ADMINISTRACYJNYCH MIASTA
  - NOWE TERENY INWESTYCYJNE W STOSUNKU DO ZMIENIANEGO STUDIUM
  - MS TERENY ZABUDOWY ŚRODMIEJSKIEJ
  - MW TERENY O DOMINUJĄCEJ FUNKCJI MIESZKANOWEJ WIELORODZINNEJ
  - MN TERENY O DOMINUJĄCEJ FUNKCJI MIESZKANOWEJ JEDNORODZINNEJ
  - MN/RM TERENY O DOMINUJĄCEJ FUNKCJI MIESZKANOWEJ JEDNORODZINNEJ ORAZ ZABUDOWE
  - UP TERENY USŁUG PUBLICZNYCH
  - U TERENY USŁUG
  - US TERENY USŁUG SPORTU I REKREACJI
  - UT TERENY USŁUG TURYSTYKI
  - P TERENY PRZEMYSŁOWO - PRODUKCYJNE
  - R TERENY ROLNE
  - LS TERENY LASÓW I ZALESIEŃ
  - ZP TERENY ZIELENI URZĄDZONEJ
  - Z TERENY ZIELENI NATURALNEJ
  - Z/M TERENY ZIELENI NATURALNEJ Z ISTNIEJĄCĄ ZABUDOWĄ
  - ZD TERENY OGRODKÓW DZIAŁKOWYCH
  - ZC TERENY CMENTARZY
  - RL TERENY DOLIN RZECZYNYCH
  - ZP/KS TERENY ZIELENI URZĄDZONEJ Z PARKINGAMI
  - O/Z TERENY ISTNIEJĄCEGO SKŁADNISKA OPADÓW RAFINERYJNYCH I KOMUNALNYCH/REKULTYWACJA W KIERUNKU ZIELENI
  - I TERENY INFRASTRUKTURY TECHNICZNEJ
  - KS TERENY PARKINGÓW
  - KS/U TERENY PARKINGÓW I USŁUG
  - KK TERENY KOLEJOWE - TERENY ZAMKNIĘTE
  - WODY POWIERZCHNIOWE
  - PROJEKTOWANA DROGA GŁÓWNA RUCHU PRZYSPIESZONEGO - "GP" W GRANICACH MIASTA/PROJEKTOWANA DROGA GŁÓWNA RUCHU PRZYSPIESZONEGO - "GP" W GRANICACH GMINY
  - DROGI GŁÓWNE - "G"
  - DROGI ZBIORCZE - "Z"
  - DROGI LOKALNE - "L"
  - PROJEKTOWANE OCENKI DROG I WARIANTY DLA PROJEKTOWANYCH DROG
  - TEREN ORIENTACYJNEJ LOKALIZACJI WZŁĄZ KOMUNIKACYJNEGO
  - TEREN WYMAGAJĄCY ROZWIĄZAŃ OBSŁUGI KOMUNIKACYJNEJ POPRZECZ DROGI SERWISOWE
  - DWORZEC AUTOBUSOWY PKS
  - ISTNIEJĄCE WĄZY PRZECIWPŁODZIOWE
  - PROJEKTOWANE WĄZY PRZECIWPŁODZIOWE
  - OBSZARY BEZPOŚREDNIEGO ZAGROZENIA POWODZIĄ
  - TERENY ZAGROŻONE ZALANIEM W PRZYPADKU AWARII OBWÓLOWAŃ
  - TERENY OSŁUBIANIA SIĘ MAS ZIEMNYCH
  - TERENY PO WYSYPISKU OPADÓW PRZEMYSŁOWYCH
  - STREFA OCHRONNA OD CMENTARZA
  - PRZESTRZEŃ PUBLICZNA - PLACE
  - OBIEKTY HANDLOWE O POWIERZCHNI SPRZEDAŻY POW. 2000m<sup>2</sup>
  - REJON WYSTĘPOWANIA UŁOKOWANEGO ZŁOŻA KRZYWA NATURALNEGO
  - OBSZAR UDOKUMENTOWANYCH ZŁOŻ ZWIĘRÓW Z PIASKIEM "FAUSTYNA", "DOMINIKA", "FLORENTYNA"
  - OBSZAR I TERENY GÓRNICZEJ ROPY NAFTOWEJ I GAZU ZIEMNEGO "ROZTOK"
  - TERENY WYKŁUCZONE Z ZABUDOWY - REZERWA POD REALIZACJĘ INFRASTRUKTURY, W TYM INFRASTRUKTURY DROGOWEJ
  - OBSZARY WSKAZANE DO SPORZĄDZENIA MPZP

- OZNACZENIA**
- P TERENY PRZEMYSŁOWO - PRODUKCYJNE
  - UZ - L TERENY USŁUG PUBLICZNYCH - USŁUGI DOBROBY ZDROWIA - ŁĄCZNIKI DLA SĄSIEDZTWA SANITARNYCH
  - DROGI ZBIORCZE - "Z"
  - Z TERENY ZIELENI NATURALNEJ
  - OBSZAR OBJĘTY ZMIANĄ

- ZMIANA STUDIUM UWARUNKOWAŃ I KIERUNKÓW  
ZAGOSPODAROWANIA PRZESTRZENNEGO MIASTA JASŁA**  
w oparciu o Uchwałę Nr XXXV/355/2016 Rady Miejskiej Jasła z dnia 23 maja 2016 r.  
oraz Uchwałę Nr XXXV/355/2016 Rady Miejskiej Jasła z dnia 21 listopada 2016 r.  
załącznik nr 2 do Uchwały Nr ..... Rady Miejskiej Jasła z dnia ..... 2017 r.
- OZNACZENIA**
- GRANICA TERENÓW OBJĘTYCH ZMIANĄ STUDIUM
  - 1.U - 5.U TERENY USŁUG
  - 1.UC - 2.UC TERENY USŁUG
  - OBIEKTY HANDLOWE O POWIERZCHNI SPRZEDAŻY POWYŻEJ 2 000 m<sup>2</sup>
  - 1.KK TERENY KOLEJOWE
  - 2.KK TERENY KOLEJOWE
  - ZASZCZEGÓLNIENIE WYSTĘPOWANIA GŁÓWNEGO ZBIORNIKA WÓD PODZIEMNYCH



Nazwa gminy	ZMIANA STUDIUM UWARUNKOWAŃ I KIERUNKÓW ZAGOSPODAROWANIA PRZESTRZENNEGO MIASTA JASŁA	Pracownia	BUDPLAN SP Z O.O.
Zamawiający	MIASTO JASŁO	Urząd	URBANISTYKA
Tytuł	ZMIANA STUDIUM UWARUNKOWAŃ I KIERUNKÓW ZAGOSPODAROWANIA PRZESTRZENNEGO MIASTA JASŁA	Skala	1:10 000
Obiady projektant	mgr inż. Anna Berek - kierownik Oddziału Inżynierii i Budownictwa mgr inż. Marcin Berek - kierownik Oddziału Inżynierii i Budownictwa mgr inż. Marcin Berek - kierownik Oddziału Inżynierii i Budownictwa mgr inż. Marcin Berek - kierownik Oddziału Inżynierii i Budownictwa mgr inż. Marcin Berek - kierownik Oddziału Inżynierii i Budownictwa	Załącznik nr 2	1:10 000
Zespół	mgr inż. Anna Berek - kierownik Oddziału Inżynierii i Budownictwa mgr inż. Marcin Berek - kierownik Oddziału Inżynierii i Budownictwa mgr inż. Marcin Berek - kierownik Oddziału Inżynierii i Budownictwa mgr inż. Marcin Berek - kierownik Oddziału Inżynierii i Budownictwa mgr inż. Marcin Berek - kierownik Oddziału Inżynierii i Budownictwa	Wzrost	grudzień 2009